



Die ePOS Lösung  
der etwas anderen ART

# FORMVOLLENDET UND FARBENFROH ...



ODYSSEE by POSLIGNE®

## CLIP'N COLOR

EIN EINZIGARTIGES  
KONZEPT MIT 7  
AUSTAUSCHBAREN  
FARBEN

Dank des exklusiven Wechselrahmensystems kann die Odyssee und der dazugehörige Drucker ODP200 farblich an die unterschiedlichsten Umgebungen angepasst werden. So werden das Cooperate- und Ladenkonzept perfekt unterstrichen.

Die Clip-on Elemente sind die Blende

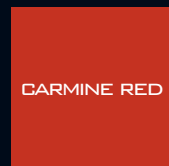
am Bildschirm, das Kundendisplay und die Seitenteile. Ebenso auswechselbar ist der Gehäusedeckel des Druckers. Sie können jederzeit variieren und insgesamt 14 Kombinationen zusammenstellen.

## INNOVATIVES DESIGN

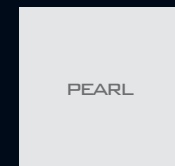
Mit ihrer angenehm fließenden Form hebt sich die Odyssee von dem klassischen Gehäuse ab und unterstreicht mit seiner elliptischen Linienführung ihr exklusiv zeitloses Design.



Farben des Clip-on Systems



Farben des Gehäuses



Individuelle Kundenwünsche  
– der Standard der Odyssee!

Andere Farboptionen auf Anfrage



## ODYSSEÉ by POSLIGNE®

Als Alternative zu den bisherigen POS Systemen, eröffnet die Odysseé einen völlig neuen Horizont für Ihre ePOS Lösung.

Seine exklusive Gestaltung und die Palette der Farbvarianten ermöglicht einen ganz neuen Weg, POS Systeme auszuwählen. Neben den rein technischen Voraussetzungen können jetzt die Bereiche Marken- und Firmenimage für den

Ladenbau einfließen und den Kassenplatz danach gestalten.

Die Odysseé ist speziell für Läden, Geschäfte, Supermärkte und alle weiteren Bereiche des Einzelhandels sowie des Hotel- und Gaststättengewerbes entwickelt worden. Mit seinem neuartigen Konzept kann es in allen Arten von Verkaufsumgebung integriert werden.

Die erste POS Ausstattung die sich perfekt Ihrem Stil und Firmenimage anpasst



# DAS BESTE AN POS TECHNOLOGIE

Mit weit mehr als 10.000 installierten Systemen, sind die POSLIGNE® Produkte für ihre Stabilität und Zuverlässigkeit in bereits vielen Ländern bekannt.

Auf dieses Wissen aufbauend, wurde das Odysse entwickelt und wird mit neusten Komponenten auf höchstem Stand der Technik gefertigt.

Die Odysse enthält als Standard einen 2,5Ghz Prozessor und 512Mb Speicher.

Besondere Aufmerksamkeit erhielt das Kühlsystem, welches die Odysse zu einem der leisesten Computerkassen auf dem Markt macht.

14 Kommunikations- Ports, einschließlich 4 x powered USB und 4 x serielle Anschlüssen mit Stromversorgung, ermöglichen den

Einsatz aller gängigen POS Peripherie. Für Werbung und Marketing kann über einen eigenen Video-Ausgang ein weiterer Monitor angesteuert.

Für einen leichten Datenaustausch sorgt ein Compact Flash Karten Leser der bereits installiert ist. Dieser befindet sich leicht zugänglich auf der linken Seite des Bildschirms.

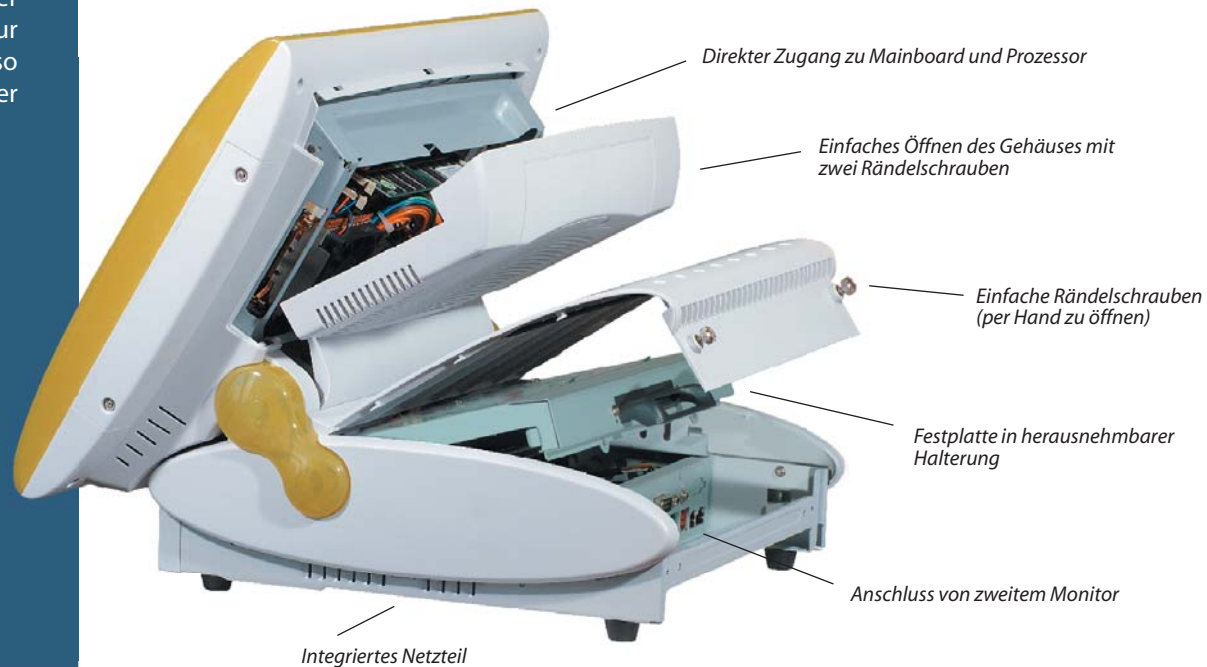
Das integrierte Kundendisplay an der oberen Kante des Systems kann je nach Höhe für eine optimale Ablesung eingestellt werden.

Schnell und zuverlässig, das ist der dazugehörige Thermodrucker ODP200. Er ist mit einer Papierschnellladevorrichtung ausgestattet. Dies ermöglicht einen benutzerfreundlichen Papierwechsel am Kassenplatz.

## EINFACHSTER SERVICE UND WARTUNG

Ein besonderer Augenmerk bei der Entwicklung der Odysse wurde auf einfachsten Service und Wartung gerichtet.

Dies zeigt sich zum Beispiel bei der Montage der Festplatte, die durch nur zwei Schrauben erreichbar ist. Ebenso wie das Mainboard das sich auf der Rückseite der Maschine befindet.



Frontseite: 2 x USB und optionales CD/DVD Laufwerk



Leicht zugänglicher CF Kartenleser



Optional auch ohne integriertes Kundendisplay



14 Anschlüsse für alle gängige POS Peripherie



Optionaler RFID Leser + Magnetkarten & Dallas Leser



Wandmontage



## TECHNISCHES DATENBLATT

# ODYSSEÉ

Touch Screen Monitor	15 Zoll
Prozessor	INTEL Celeron 2,5 GHz
Festplatte	40 Gb, 3,5" zweite Festplatte (2 x 2,5") ist optional
Speicher	512 MB bis zu 1 GB
Touch Screen	Typ widerstandsfähiges Elo
Sichtbarkeit	60° Neigungswinkel
Pixel	1024 x 768
Helligkeit/Kontrast	250 cd/m <sup>2</sup>

## SCHNITTSTELLEN

USB 2.0 Ports	2 oder 4 (2 auf der Frontseite)
USB Retail 24V Ausgang	1, Rückseite
USB Retail 12V Ausgang	1, Rückseite
Serielle Schnittstelle	4 (5V oder 12 V, pin 1 oder 9), frei konfigurierbar
Parallele Schnittstelle	1
24 Volt Drucker Stromversorgung	1
LAN 10/100	1
Geldladen RJ12	1
Tastatur/Maus	1
Video Ausgang	1 (optional)

## WEITERES

Compact Flash Reader	1, unter seitlicher Abdeckung
Lautsprecher	2 x 2W
Mini Port PCI	1, integriert
Maße (HxTxL)	235 x 400 x 420 mm
Gewicht	10,2 Kg

## OPTIONEN

- Ausweise und Magnetkarten Leser
- RFID-Leser
- Dallas Kellnerschlüssel Leser
- Einbau CD/DVD Leser, Wi-Fi Schnittstelle

## TECHNISCHES DATENBLATT

# ODP 200

Druck	thermo direkt
Druckgeschwindigkeit	150 mm/Sekunde
Druckbreite	72 mm / 552 dots/Linie
Auflösung	180dpi oder 203 dpi
Papierfach	Schnelllade Vorrichtung
Zeichen pro Linie	Font A: 42 Spalten 180dpi 48 Spalten 203 dpi
	Font B: 56 Spalten 180dpi 64 Spalten 203 dpi
Papier Art	Themo Bonrolle
Rollenbreite	80mm (standard) – von 50mm bis 82,5mm
Papierdicke	0,065 ~ 0,1mm
Rollendurchmesser	76 mm standard – max. 102 mm
Alphanumerische Zeichen	95
Barcodes	alle gängigen Typen
Emulation	ESC/POS* kompatibel
Sensor	Nahes Papierende/ Papierende
Schubladensteuerung	1 Anschlüsse
Interfaces	parallel, seriell, USB, WiFi, Ethernet
Netzteil	extern 24V - 2,5A - 110 x 65 x 30 mm
Papierschneider	Automatischer Abscheider
Lebensdauer	1.000.000 Abschnitte
Schneide Optionen	Abschnitte/ Teilabschnitt
Abmessungen (LxTxH)	150 x 222,3 x 156,2mm
Gewicht	1,7kg

\*ESC/POS is a trade mark of Seiko Epson Corporation

Farben des Clip-on Systems



Farben des Gehäuses



Farben des Clip-on Systems



Farben des Gehäuses



### AURES SA

32, rue du Bois Chaland  
91090 Lisses - FRANCE  
+33 (0)1 69 11 16 60

### AURES Ltd

Unit 2, Chandler Court - Picow Farm Road  
Runcorn, Cheshire, UK, WA7 4UH  
+44(0)1928 591 222

### AURES GmbH

Maisacherstr. 118  
82256 Fürstenfeldbruck  
Deutschland  
+49 (0)8141-22715-0

[www.ares.com](http://www.ares.com)



ODYSSÉE by POSLIGNE®

Verstecken Sie Ihre POS  
Ausstattung nicht –  
sie kann sich sehen lassen!

**AURES**  
TECHNOLOGIES