

# LaCash<sup>®</sup> Friseur & Kosmetik

Die PC-Kasse für den Friseur- & Kosmetiksalon

LaCash-Friseur&Kosmetik wurde speziell für die Bedürfnisse von Friseur- und Kosmetiksalong entwickelt. Neben den Kassenfunktionen finden Sie hier umfangreiche betriebliche Auswertungen und eine detaillierte Kundenkartei.

Das gesamte System ist modular aufgebaut. Die Basisversion enthält bereits alle notwendigen Funktionen. Nach Bedarf ergänzen Sie Erweiterungsmodule, wie z.B. Lagerverwaltung, Zeiterfassung oder bargeldloser Zahlungsverkehr. So können Sie die Software individuell nach Ihren Bedürfnissen zusammenstellen und bezahlen nur die Funktionen, die Sie wirklich brauchen.



Die Software läuft unter Windows auf normalen Standard-PC's oder leistungsfähigen Touchscreen-Kassensystemen. Der Anschluss von diverser Kassenperipherie, wie z.B. Bondrucker oder Barcode-Scanner, ist über integrierte Treiber problemlos möglich.

BASISSOFTWARE

ERWEITERUNGEN

CLIENT / SERVER

FILIAL-SYSTEM

HARDWARE

ANWENDER

BESTELLUNG

## Kassenfunktionen

Der Kassenbetrieb ermöglicht ein schnelles und einfaches Kassieren der Waren und Dienstleistungen. Besonderer Wert wurde auf eine einfache Bedienung gelegt, so dass Sie auch ohne lange Schulung sofort starten können.

The screenshot shows the LaCash POS interface. At the top, there are fields for 'Kassierer' (0-Andriske), 'Mitarbeiter' (0-Andriske), 'Kunde' (1069 - Mustermann 0,0%), and 'Kundeninfo'. Below this is a table with the following data:

Artikel-Nr.	Bezeichnung	Mitrb.	Menge	E-Preis	G-Preis
122	Waschen, Fönen, Lang	Andriske	1	39,00	39,00
153	Shades lang	Andriske	1	45,00	45,00
401	Mascara	Grunwal	1	29,00	29,00
HDB	Hair Dreams Bürste	Grunwal	1	19,95	19,95
131	Pflegeanwendung intensiv	Andriske	1	14,00	14,00

Below the table is a control panel with a search bar containing '146,95'. The panel includes buttons for 'Damen', 'Herren', 'Verkauf', and 'Strähnen Frisur'. There are also buttons for 'Suche', 'Storno', 'Bon parken', 'Abbuchung', 'Rechnung', 'KARTE', and 'BAR [F12]'. A numeric keypad is also present.

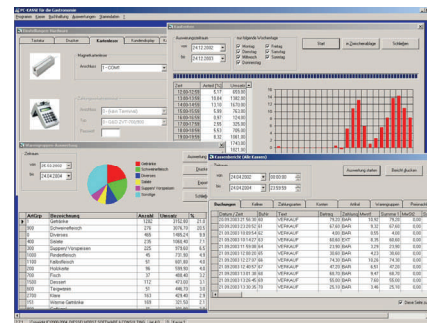
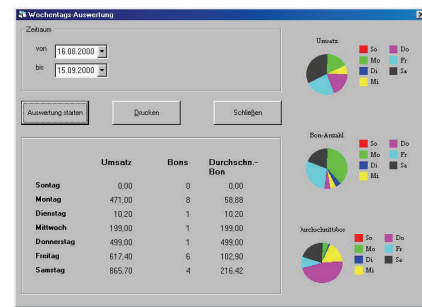
- Artikel-Schnellwahltasten mit mehreren Ebenen für die gebräuchlichsten Artikel und Dienstleistungen
- Zugriff auf Artikel und Dienstleistungen über Nummerncodes und komfortable Suchfunktionen mit freier Textsuche
- Scannen der EAN-Barcodes von Verkaufsware
- Bedienung wahlweise über Kassentastatur, PC-Tastatur und Maus oder Touch-Screen
- Anzeige der Kundeninformation an der Kasse (Friseurinfo, Kosmetikinfo, Historie)
- Anzeige von Produktbildern
- Offener Artikel mit freier Preiseingabe
- Sonderartikel
- Zeitlich begrenzte Angebotspreise
- Zwei Preislisten
- Rabatt / Preisnachlass auf Einzelartikel und Gesamtbon (in € und %)
- Bar- und Karten-Zahlung
- Detaillierter Kassenbericht
- Exportfunktionen für externe FiBu \*
- Erlöskonten-Summierung \*
- Ein-/Auszahlungen
- Zeilen-Storno
- Waren-Rückgabe
- Bon-Historie
- Bondruck mit frei konfigurierbaren Kopf- und Fußzeilen
- Ansteuerung von Bondrucker, Kassenslade, Barcode-Scanner, Kundendisplay

\* Diese Funktionen stehen nicht in der Lite-Version zur Verfügung

## Auswertungen

Die umfangreichen und detaillierten Auswertungen ermöglichen Ihnen stets einen genauen Überblick, über die Umsätze Ihres Unternehmens. Sie finden hier z.B. Renner/Penner, Top-Kunden, Besuchszeitanalysen, diverse Umsatzberichte u.v.m.

- Kunden-Hitliste
- Dienstleistungs-/Artikelhitliste (Renner/Penner)
- Warengruppen-Hitliste
- Wochentags-Auswertungen
- Kaufzeiten-Analyse
- Mitarbeiter-Berichte
- Umsatzentwicklung
- Alle Auswertungen über beliebige Zeiträume
- Grafische Darstellung
- Frei formulierbare Anfragen per SQL \*
- Exportfunktion für Datenübernahme in andere Windows-Programme (z.B. Excel) \*



## Kunden-Kartei

Die Kunden-Kartei gibt Ihnen stets detaillierte Auskunft über Ihre Kunden. Sie finden hier Friseur- und Kosmetikinfos in verschiedenen Kategorien sowie eine Historie über die Produktkäufe und Behandlungen.

- Stammkunden-Kartei
- Detaillierte Kauf-Historie
- Friseurinfo und Kosmetikinfo
- Individuelle Rabatte
- Zahlung per Rechnung (Überweisung und Abbuchung)
- Mailing / Serienbrief (Office-Anbindung, z.B. Word)

## Stammdaten

- Kunden, Artikel und Dienstleistungen, Gruppen, Mitarbeiter
- Importfunktionen zur Übernahme bestehender Stammdaten \*
- Exportfunktionen für Datenübernahme in andere Windows-Programm (z.B. Excel, FiBu, WaWi) \*

\* Diese Funktionen stehen nicht in der Lite-Version zur Verfügung

### Abwicklung - Download und Freischaltung

Laden Sie das Setup-Paket direkt von unserem Webserver herunter. Sie können die Software dann unverbindlich als Testversion ausprobieren.

Sobald Sie sich zum Kauf entschließen erhalten Sie per E-Mail eine Freischaltungsdatei, die aus der installierten Testversion eine Vollversion macht. Zur Freischaltung muss dazu lediglich über die integrierte Update-Funktion oder manuell die Programm-EXE-Datei ausgetauscht werden.

Alle Ihre erfassten Artikel und Einstellungen bleiben bei Freischaltung auf Wunsch erhalten. So können Sie ohne Verzögerung weiterarbeiten.

Ein Internet-Zugang am Kassenplatz ist für die Freischaltung nicht erforderlich. Sie haben die Möglichkeit, die Software selbst auf CD zu brennen oder auf einen USB-Stick zu kopieren. Damit kann das Programm bequem auf einen anderen Rechner transportiert werden.

Das Handbuch ist als Datei im PDF-Format enthalten und kann über den Acrobat-Reader ausgedruckt werden.

### Preise

<b>Basisversion Standard</b> Leistungsumfang wie beschrieben Netzwerk-Lizenz für 1xKasse + 1xBüro Optional 2. Kasse: € 190,-	<b>€ 590,-</b>
<b>Basisversion Lite</b> Einzelplatzlizenz ohne die mit (*) gekennzeichneten Funktionen, sonst wie Basisversion Späteres Upgrade Lite->Standard: € 150,- (ggf. zzgl. Versionsupdate-Kosten)	<b>€ 490,-</b>

Alle Preise in EUR zzgl. 19% MwSt.

### System-Voraussetzungen

Standard-PC, Laptop oder Touchscreen-Kasse mit Betriebssystem Windows 98 / 2000 / XP / Vista / 7 / POSReady2009  
Hardwareausstattung gemäß Mindestanforderungen der verwendeten Windows-Version,  
mindestens jedoch CPU > 600 MHz, RAM > 256 MB, Festplattenplatz > 0,2 GB ,  
Bildschirmauflösung 800x600 Punkte (empf. 1024x768) oder höher  
Für die Peripherie-Ansteuerung werden serielle Schnittstellen (RS232 COM-Port) empfohlen  
(ggf. am PC über PCI-Steckkarte oder Seriell-Auf-USB-Adapter nachrüsten).

## Erweiterungsmodule

Durch Erweiterungsmodule statten Sie die Basissoftware mit weiteren Funktionen aus.

### Touch-Screen

**€ 150,-**

- Spezielle Konfiguration für Kassensbetrieb mit einem Touch-Screen-System
- Alle Eingaben und Funktionen im Kassensbetrieb werden einfach durch Antippen der entsprechenden Felder auf dem Bildschirm ausgelöst.
- (für den Betrieb wird ein Touch-Screen benötigt.)

### Mitarbeiter-Provision

**€ 190,-**

- Provisionsmodelle für Mitarbeiter
- Drei Provisionsgruppen mit unterschiedlichen Provisionen (z.B. Ware, Dienstleistung, Sonderleistungen)
- Feintuning über Provisionsfaktor zu jedem Artikel
- Individuelle Zieldefinition für jeden Mitarbeiter

### Bonussystem

**€ 90,-**

- Ihre Kunden sammeln Bonuspunkte bei jedem Einkauf
- Variables Bonuspunktesystem
- Optional mit Kundenkarte: - Karte kann an der Kasse gescannt werden(Barcode) - Kundenkarten in Ihrem individuellen Design ab 2,- €/St.

### Terminplan

**€ 190,-**

- Speicherung der Kunden-Termine

### Zeiterfassung

**€ 90,-**

- Erfassung der Kassierer-Arbeitszeiten
- Arbeitszeit-Berichte
- Export für Personalsystem

### Citycard-Anbindung

**a.A.**

- Anbindung an bestehende CitycardSysteme, Lesen der Citycard, ggf. Berechnung von Bonuspunkten, Erzeugung von Transaktionsdateien

### Lagerverwaltung

**€ 190,-**

- Lagerbestandsführung
- Automatische Lagerabbuchung bei Verkauf
- Warenzu- und -abgänge
- Bestellwesen
- automatische Bestellvorschläge
- Leistungsfähige Inventurfunktionen
- Lagerprotokoll
- Lagerbewertung auf Knopfdruck
- Barcode-Label/Etikettendruck
- Optional mobile Inventurdaten-Erfassung mit PocketPC-PDA
- Datenimport von CD Ihres Lieferanten möglich

### Check-In & Mitarbeiterterminal

**1 Terminal € 490,-**

**5 Terminals € 990,-**

- Check-In-Software für Empfangstresen und Mitarbeiter-Terminals im Salon
- Einchecken der Kunden beim Empfang
- Kunden im Haus-Übersicht
- Mitarbeiter können Leistungen für den Kunden vorbuchen. Vorgebuchte Positionen erscheinen dann an der Kasse.
- 5 Terminals nur in Verbindung mit Client/Server-Modul

### Kassierer-Überwachung

**€ 90,-**

- Unterstützung bei Problemen mit Diebstahl durch eigenes Personal
- Detaillierte Protokollierung aller Stornos, Kassenschubladen-Öffnungen, abgebrochener Barzahlungen und weiterer Funktionen

### Kassen-Netzwerk

- Zweite Kasse im lokalen Netz **€ 190,-**
- Client/Server, 5User **€ 990,-** (erfordert MS-SQL / MSDE)

Alle Preise in EUR zzgl. MwSt

## Erweiterungsmodule für integrierte Kartenzahlungen

Mit den nachfolgenden Modulen kann die Software für die vollintegrierte Abwicklung von Kartenzahlungen (ec-Karten, Kreditkarten und Kundenkarten) erweitert werden.

(Falls Sie ein separates Terminal parallel ohne Anbindung zur Kasse betreiben möchten, so benötigen Sie keine Erweiterungsmodule. Diese Funktionalität ist in der Basissoftware enthalten.)



### EC-Karte / Eigenabwicklung

€ 190,-



- Kartenzahlungen mit ec-Karte (Lastschrift)
- Sie können den Text, der auf dem Kontoauszug des Kunden erscheint, selbst festlegen
- Kein separates Terminal der Bank erforderlich.  
Alle Funktionen werden vom PC übernommen:  
Belegdruck auf Bondrunder der Kasse
- Daten-Übertragung zur Bank per DTA-Diskette oder Homebanking(\*)
- Keine Vertragsbindung Keine Monatsmiete Keine Transaktions-Kosten



Zum Lesen der Karten wird ein Magnetkartenleser benötigt, der in die Tastatur integriert ist oder an einen COM-Port des PC angeschlossen werden kann.

(\*) Ihre Homebanking-Software muss das Einlesen von DTA-Lastschrift-Dateien unterstützen.



### Kreditkarten + EC-Karte

€ 190,-



- EC-Karte (national/international) mit Geheimzahl, Maestro (Pinpad erforderlich) oder  
EC-Karte (national) mit Unterschrift (Zahlungsgarantie bis 250,-)
- Kreditkarten: Eurocard/Mastercard, Visa-Card, American Express, Diners
- Kein separates Terminal der Bank erforderlich.  
Alle Funktionen werden vom PC übernommen:  
Belegdruck auf Bondrunder der Kasse, Kommunikation über ISDN/DSL-Anschluss des PC
- AFC-Netzbetriebsvertrag erforderlich
  - Anschlussgebühr € 30,- / Kreditkarten-Freischaltung € 30,-
  - Monatsgebühr € 19,- ohne Pinpad oder € 29,- mit Pinpad
  - pro Transaktion: € 0,17, Zahlungsgarantie für ec: 0,3% v. ec-Umsatz



Für den Betrieb ist ein ISDN- oder DSL-Anschluss erforderlich. Bei ISDN: Es ist eine ISDN-Karte mit CAPI 2.0 und X.75 erforderlich (z.B. AVM FritzCard). Der PC benötigt eine eigene Telefonnummer. Bei DSL: es ist eine Internetverbindung erforderlich. Proxy-Server wird nicht unterstützt. Die Abwicklung erfolgt über das Softwareterminal „elPay“ welches kostenlos vom Netzbetreiber geliefert wird. Ohne Pinpad wird zum Lesen der Karten ein Magnetkartenleser benötigt, der in die Tastatur integriert oder an einen COM-Port des PC angeschlossen werden kann. Das Pinpad wird am Netzwerk-Router angeschlossen (DSL) und benötigt einen USB-Port zur Stromversorgung. Der Modulpreis gilt bei Vermittlung des Netzbetriebsvertrages über uns. Betrieb nur mit diesem Vertrag möglich.



### ZVT-Schnittstelle

€ 190,-

- Anbindung eines vorhandenen Zahlungsverkehrsterminals (ZVT) an die Kasse
- Automatische Übergabe des Kaufbetrages ans Terminal und  
Übernahme der Kartenart nach erfolgter Zahlung

(Das ZVT-Protokoll muss vom Terminal unterstützt werden. Dies ist abhängig von Gerätetyp und Firmware des Netzbetreibers. Klären Sie dies bei Ihrem Netzbetreiber und prüfen Sie die Funktionalität mit der LaCash-Testversion.)

Alle Preise in EUR zzgl. MwSt

BASISSOFTWARE

ERWEITERUNGEN

CLIENT / SERVER

FILIAL-SYSTEM

HARDWARE

ANWENDER

BESTELLUNG

## Client / Server

Die Client/Server-Erweiterung ermöglicht Ihnen den Betrieb des Kassensystems auf dem Microsoft SQL-Server oder mit der MSDE.

Wir empfehlen den Client/Server-Betrieb besonders bei hohem Datendurchsatz, in Mehrplatzumgebungen und zur Entlastung der Netzwerkverbindungen.

Preis           € 990,- inkl. 5 Kassenplätze  
                  € 1.490,- inkl. 10 Kassenplätze  
                  Jeweils zzgl. Basissoftware u. Erweiterungsmodule

Für den Betrieb ist ein vorhandener MS-SQL-Server erforderlich. Folgende SQL-Server werden unterstützt:

- Microsoft SQL-Server 2005 Vollversion
- Microsoft SQL-Server 2005 Express Edition
- Microsoft SQL-Server 2000 Vollversion
- MSDE 2000

Alle Preise in EUR zzgl. MwSt

BASISSOFTWARE

ERWEITERUNGEN

**CLIENT / SERVER**

FILIAL-SYSTEM

HARDWARE

ANWENDER

BESTELLUNG

## Filial-System

Mit dem Filialsystem können Sie die Umsatzdaten aller Ihrer Filialen in der Unternehmenszentrale zusammenführen und alle Filialen automatisch mit identischen Artikelstammdaten versorgen. In der Unternehmenszentrale wird dazu der Filialmanager installiert und in den Shops ein zusätzliches Filialmodul. Der Datenaustausch kann über normale ISDN-Wählleitungen oder Netzwerkverbindung (z.B. VPN) erfolgen.

### Filial-Manager

- Zentrale Pflege der Artikel-Stammdaten und Übertragung an die Filialen
- Import der Umsatzdaten aus den Filialen
- Zentrallager, Warenausgang an die Filialen mit elektronischem Lieferschein
- Zentrale Auswertungen über alle oder einzelne Filialen

### Zusätzliche Funktionen in den Filialen durch Filialmodul

- Import der Artikel-Stammdaten von der Zentrale
- Export der Umsatzdaten an die Zentrale
- Wareneingang aus der Zentrale mit elektronischem Lieferschein (mit Lagermodul)
- Lager-Bestandsabfrage der anderen Filialen (mit Lagermodul)

**Preise** Filialmanager: € 990,-  
Filialmodul pro Shop € 190,- (erfordert Basissoftware)

**Filial-Startpaket: € 2.490,-**  
(Bestehend aus 1x Filialmanager und  
2x Filialsoftware mit Basissoftware Standard, Lagerverwaltung, Filialmodul)

Alle Preise in EUR zzgl. MwSt

BASISSOFTWARE

ERWEITERUNGEN

CLIENT / SERVER

**FILIAL-SYSTEM**

HARDWARE

ANWENDER

BESTELLUNG

## POS-Peripherie-Paket 1

(für einen vorhandenen PC)

€ 890,-

oder € 25,- mtl.

(Leasing 48 Monate)

Dieses Paket enthält alle Peripherie-Geräte, die Sie zum Aufbau Ihrer Kasse benötigen. Alles was Sie noch brauchen, ist ein vorhandener Standard-PC mit mindestens einem freien COM-Port (RS232)\* und einem USB-Port.



Enthält:

- **Thermo-Bondrunder** Epson TMT-88Vs  
(sehr schneller und flüsterleiser Druck der Bons)
- **Kassenschublade**  
(Solides Stahlgehäuse mit Belegeinwurf und PC-Öffnung)
- **Kundendisplay**  
(Die Kundenanzeige mit 2x20 Zeichen informiert Ihre Kunden über die gebuchten Positionen)
- **Barcode-Scanner**  
(zum Scannen der EAN-Codes auf Verkaufsware)
- **50 St. 80m-Jumbo-Bonrollen**

Gerätefarbe wahlweise beige oder schwarz.

\* Falls Ihr PC oder Laptop keinen freien COM-Port besitzt, können Sie diesen über eine Steckkarte oder einen USB-Auf-Seriell-Adapter nachrüsten.

Viele weitere Geräte und komplette Kassensysteme finden Sie auch in unserem separaten Hardwareprospekt.

BASISSOFTWARE

ERWEITERUNGEN

CLIENT / SERVER

FILIAL-SYSTEM

HARDWARE

ANWENDER

BESTELLUNG

## Komplett-Kasse "Budget"

**Kaufpreis € 1.990,-**  
**Leasing ab € 54,- mtl.**

Dieses Paket enthält ein komplettes Kassensystem mit PC, Touch-Screen, Bondrucker, Kassenschublade und Scanner. Die von Ihnen gewünschte Software-Konfiguration wird von uns vorinstalliert. Das System wird betriebsbereit ausgeliefert. Farbe anthrazit.



Enthält:

- **Kassensoftware LaCash-Friseur&Kosmetik**
  - Basissoftware mit Touch-Screen-Erweiterung, vorinstalliert
  - Zusätzliche Erweiterungsmodule optional
- **ELO Touch-Screen-Kassensystem**
  - Standfläche ca. 39 x 16 cm
  - neigbarer 39,6cm / 15,6"-Widescreen-Touch-Bildschirm (1366x768)
  - Intel Atom 1.6 GHz, 1GB RAM
  - LAN, 4x USB, 2x COM
  - Lüfterlos
- **Windows Embedded POSReady** (vorinstalliert und für das Gerät konfiguriert)
- **Thermo-Bondrucker**
- **Logo-Download**
- **Barcode-Scanner**
- **Kassenschublade**
- **Mini-Tastatur**
- **50 St. 80m-Jumbo-Bonrollen**

Optionen:

- 17,8cm/7"-Kundenmonitor 250,-



BASISSOFTWARE

ERWEITERUNGEN

CLIENT / SERVER

FILIAL-SYSTEM

HARDWARE

ANWENDER

BESTELLUNG

Alle Preise in EUR zzgl. MwSt

## Komplett-Kasse "All-In-One 1/2"

**Kaufpreis € 2.750,-**  
**Leasing ab € 69,- mtl.**

Dieses Paket enthält ein komplettes Kassensystem mit PC, Touch-Screen, Bondrucker und Kundendisplay. Alles in einem einzigen sehr kompakten Gerät. Wählen Sie zwischen zwei Modellen: der lüfter- und geräuschlos sehr kompakten PT-6212 (Modell 1) oder der Imprex (Modell 2) mit größerem Bildschirm und in glänzendem Weiß.

Die von Ihnen gewünschte Software-Konfiguration wird von uns vorinstalliert. Das System wird betriebsbereit ausgeliefert.

Modell 1:



Modell 2:



Wahlweise schwarz oder weiß



### Enthält:

- **Kassensoftware LaCash-Friseur&Kosmetik**  
Basissoftware Standard mit Touch-Screen-Erweiterung, vorinstalliert.  
Zusätzliche Erweiterungsmodule optional.
- **Touch-Screen-Kassensystem**  
**Modell 1: Partner-Tech PT-6212**      **oder Modell 2: POSBANK Imprex**  
- Standfläche 32 x 29 cm      - Standfläche 39 x 25 cm  
- 30cm / 12"-Touch-Bildschirm (1024x768)      - 38cm / 15"-Touch-Bildschirm (1024x768)  
- Intel Celeron 1 GHz, 1 GB RAM      - Intel Celeron 1.5 GHz, 1 GB RAM  
- Sound, LAN, 4x USB, 4x COM      - Sound, LAN, 5x USB, 3x COM  
- Lüfterlos      - mit Lüfter  
- integrierter Magnetkartenleser      - Kartenleser optional +150,-
- **Windows Embedded POSReady 2009** (vorinstalliert und für das Gerät konfiguriert)
- **Integriertes Kundendisplay**
- **Integrierter Thermo-Bondrucker**
- **Logo-Integration für Bondruck**
- **Barcode-Scanner**
- **Kassenschublade**
- **Mini-Tastatur**
- **50 St. 80m-Jumbo-Bonrollen**

Alle Preise in EUR zzgl. MwSt

## Komplett-Kasse "Design"

**Kaufpreis € 3.950,-**  
**Leasing ab € 105,- mtl.**

Dieses Paket enthält ein komplettes Design-Kassensystem mit PC, Touch-Screen und Bondrucker. Die Farbe der Gerätebasis ist wahlweise pearl oder graphit. Wählen Sie den Farbrahmen passend zu Ihrer Ladeneinrichtung in orange, karminrot, senfgelb, hellblau, indigoblau, metallgrau, weiß, silber, kiwi, mocca, lila oder piano black. Die von Ihnen gewünschte Software-Konfiguration wird von uns vorinstalliert. Das System wird betriebsbereit ausgeliefert.



Wahlweise schwarz oder weiß

Enthält:

- **Kassensoftware LaCash-Friseur&Kosmetik**
  - Basissoftware mit Touch-Screen-Erweiterung, vorinstalliert
  - Zusätzliche Erweiterungsmodule optional.
- **Odysse Design-Touch-Screen-Kassensystem**
  - Standfläche ca. 42 x 40 cm
  - neigbarer 38cm / 15"-Touch-Bildschirm (1024x768) mit farbigem Rahmen
  - Kundendisplay mit farbigem Rahmen
  - Intel Dual Core 2.6 Ghz, 1 GB RAM
  - 4x USB, 3x COM, 1x LAN
- **Windows Embedded 7** (vorinstalliert und für das Gerät konfiguriert)
- **ODP200 Thermo-Bondrucker** mit farbigem Cover
- **Logo-Integration für Bondruck**
- **Barcode-Scanner / Kassenschublade / Mini-Tastatur**
- **50 St. 80m-Jumbo-Bonrollen**

### Zusatz-Optionen:

- Rückseitiger **Kundenmonitor** (statt Kundendisplay) 250,-
- RAID1-System 200,-  
(Einbau einer zweiten Festplatte. Alle Daten werden automatisch parallel auf beide Festplatten gespeichert.. So bleibt die Kasse selbst bei einem Festplattenausfall betriebsbereit.)
- Magnetkartenleser 190,-



### Service-Optionen:

- **3 Jahre Vor-Ort-Service** 490,-  
(Herstellerleistung bei Hardwaredefekt)

Alle Preise in EUR zzgl. MwSt

BASISSOFTWARE

ERWEITERUNGEN

CLIENT / SERVER

FILIAL-SYSTEM

HARDWARE

ANWENDER

BESTELLUNG

## Anwenderbericht

Der Friseur-Salon „Janet Andriske Coiffeur & Haarverlängerungen“ setzt auf die Kassenlösung LaCash von Diesselhorst Software. Salon-Chefin Janet Andriske freut sich über einen professionellen Auftritt, eine transparente Kassenführung und ein Umsatzplus.

Lesen Sie in unserem separaten Anwenderbericht, wie auch Ihr Salon von LaCash-Software profitieren kann.



Sie finden den Bericht als PDF-Datei zum Download auf unserer Produkt-Webseite:  
<http://www.diesselhorst.de/html/kassefriseur.html>



## Bestellung

### per Fax an 040 / 279 10 64

Salon-Bezeichnung	
Inhaber	
Ansprechpartner	
Straße	
PLZ, Ort	
USt.-Id.-Nr.	
Telefon	
E-Mail	

Hiermit bestellen wir gemäß Ihrer allgemeinen Geschäftsbedingungen:

Bezeichnung	Preis EUR (netto)
<p>1x <b>LaCash-Friseur&amp;Kosmetik Komplett-Kasse</b>                      Leistungsumfang gemäß Datenblatt 01/2012                      und vorliegender Demoversion</p> <div style="text-align: right; margin-left: 400px;"> <input type="checkbox"/> <b>Budget</b>            <b>1.990,-</b>  <input type="checkbox"/> <b>All-In-One 1</b>        <b>2.750,-</b>  <input type="checkbox"/> <b>All-In-One 2</b>        <b>2.750,-</b>  <input type="checkbox"/> <b>Design</b>                <b>3.950,-</b> </div> <p>Zusätzliche Optionen / Erweiterungsmodule</p> <p>.....</p> <p>.....</p> <p>.....</p>	
Alle Preise zzgl. Versandkosten € 50,-	
Gewünschte Zahlungsart	
<p><input checked="" type="checkbox"/> <b>Vorkasse</b> (Lieferung nach Zahlungseingang.)                      BLZ 200 505 50 (Hamburger Sparkasse), Konto 1152 779 821 (Diesselhorst)</p> <p>Die angegebenen Preise verstehen sich jeweils zuzüglich 19% Mehrwertsteuer. Anl.:AGB</p>	

\_\_\_\_\_  
Ort, Datum

\_\_\_\_\_  
Stempel / rechtsverbindliche Unterschrift

BASISSOFTWARE

ERWEITERUNGEN

CLIENT / SERVER

FILIAL-SYSTEM

HARDWARE

ANWENDER

**BESTELLUNG**

## Bestellung

### per Fax an 040 / 279 10 64

Salonbezeichnung	
Inhaber	
Ansprechpartner	
Straße	
PLZ, Ort	
Telefon	
E-Mail	

Hiermit bestellen wir gemäß Ihrer allgemeinen Geschäftsbedingungen:

Bezeichnung	Preis EUR (netto)
<p><b>Service-Paket</b></p> <ul style="list-style-type: none"> <li>• Support &amp; Updates für LaCash-Kassensoftware</li> <li>• Zusendung von Updates und neuen Programmversionen per E-Mail</li> <li>• Telefonischer Support mit Rückruf</li> <li>• Mail-Support mit bevorzugter Bearbeitung</li> <li>• Unterstützung per Fernwartung</li> <li>• Teststellung von Erweiterungsmodulen</li> <li>• Mindestlaufzeit 12 Monate, danach jeweils 4 Wochen zum Quartalsende kündbar</li> </ul> <p><small>Maximaler Supportaufwand ohne Berechnung: 4 Arbeitsstunden/Quartal. Mehraufwand wird zum ermäßigten Stundensatz (€ 90,-) abgerechnet. Für die Fernwartung benötigt der zu wartende PC einen Internet-Zugang und muss die Fernwartungs-Software ausführen können, die auf der Diesselhorst/LaCash-Webseite kostenlos zum Download bereitgestellt wird.</small></p>	<p><b>39,-</b></p> <p>Für Client/Server: 49,-</p> <p>Jeweils monatlich</p>

Bitte buchen Sie die Service-Gebühren quartalsweise von unserem folgenden Konto ab:

Bankinstitut	
Bankleitzahl	
Kontonummer	
Kontoinhaber	

Mit dem Lastschrifteinzug sind wir einverstanden.

Die angegebenen Preise verstehen sich jeweils zuzüglich 19% Mehrwertsteuer. Anl.:AGB

\_\_\_\_\_  
Ort, Datum

\_\_\_\_\_  
Stempel / rechtsverbindliche Unterschrift

BASISSOFTWARE

ERWEITERUNGEN

CLIENT / SERVER

FILIAL-SYSTEM

HARDWARE

ANWENDER

**BESTELLUNG**

## Allgemeine Geschäftsbedingungen

### 1. Geltung der Bedingungen

Die Lieferungen, Leistungen und Angebote von DIESSELHORST SOFTWARE & CONSULTING (nachfolgend: DSC) erfolgen ausschließlich aufgrund dieser Geschäftsbedingungen soweit der zugrundeliegende Individualvertrag und die weiteren jeweils einschlägigen speziellen Bedingungen keine abweichende Regelung enthalten. Spätestens mit der Entgegennahme der Leistung oder Ware gelten diese Bedingungen als angenommen. Gegenbestätigungen des Auftraggebers unter Hinweis auf seine Geschäfts- bzw. Einkaufsbedingungen wird hiermit widersprochen.

### 2. Angebot und Vertragsschluss

Die Angebote von DSC sind freibleibend und unverbindlich. Die Berichtigung von Druckfehlern und Irrtümern bleibt vorbehalten. Soweit nicht anders angegeben, hält sich DSC an die in ihrem Angebot enthaltenen Preise 30 Tage ab Angebotsdatum gebunden. Für Bestellungen des Auftraggebers gilt eine Annahmefrist von 30 Tagen. Annahmeerklärungen und sämtliche Bestellungen bedürfen zur Rechtswirksamkeit der schriftlichen oder fernschriftlichen Auftragsbestätigung durch DSC.

### 3. Preise und Zahlung

Maßgebend sind die in der Auftragsbestätigung genannten Preise zuzüglich der jeweiligen gesetzlichen Umsatzsteuer am Sitz von DSC. Rechnungen sind, wenn nicht abweichend schriftlich vereinbart, innerhalb von 10 Tagen ab Rechnungsdatum ohne Abzug zur Zahlung fällig. Kommt der Auftraggeber in Zahlungsverzug, so ist DSC berechtigt, Verzugszinsen in Höhe von 2% über dem jeweiligen Diskontsatz der Deutschen Bundesbank bzw. deren Nachfolgeinstitut zu fordern. Kann DSC einen höheren Verzugschaden nachweisen, so ist es berechtigt, diesen geltend zu machen. Bei Verträgen mit einer vereinbarten Lieferzeit von mehr als 4 Monaten behält sich DSC das Recht vor, die Preise entsprechend den eingetretenen Kostensteigerungen für Gehälter, Material und sonstige Kostenpositionen zu erhöhen. Der Auftraggeber ist zur Aufrechnung, Zurückbehaltung oder Minderung, auch wenn Mängelrügen oder Gegenansprüche geltend gemacht werden, nur berechtigt, wenn die Gegenansprüche rechtskräftig festgestellt worden oder unbestritten sind.

### 4. Liefer- und Leistungszeiten

Liefertermine sind unverbindlich, sofern sie nicht ausdrücklich schriftlich als verbindlich festgelegt werden. Die Einhaltung der Lieferpflichten von DSC setzt voraus, dass der Auftraggeber seine von den Einzelfallumständen abhängigen erforderlichen Mitwirkungspflichten rechtzeitig und ordnungsgemäß erfüllt. Mitwirkungsleistungen, deren Notwendigkeit erst im Rahmen der Vertragsdurchführung offenkundig wird, sind unverzüglich zu erbringen. Die Kosten von Verzögerungen auf Grund nicht rechtzeitiger Mitwirkung trägt der Auftraggeber.

### 5. Gefahrübergang

Die Gefahr geht auf den Auftraggeber über, sobald die Sendung an die den Transport ausführende Person übergeben worden ist oder zwecks Versendung das Lager von DSC verlassen hat.

### 6. Gewährleistung

DSC gewährleistet, dass Produkte frei von Fabrikations- und Materialmängeln sind. Die Gewährleistungsfrist beträgt zwölf Monate ab Übergabe der Kaufsache. Dieselbe Frist gilt auch für Ansprüche auf Ersatz von Mängelfolgeschäden, soweit keine Ansprüche aus unerlaubter Handlung geltend gemacht werden. Die Gewährleistung für Software fällt nicht unter diese Ziffer und richtet sich nach den speziellen Bedingungen. Der Auftraggeber muss DSC Mängel unverzüglich, spätestens jedoch innerhalb einer Woche nach Eingang des Liefergegenstandes schriftlich mitteilen. Mängel, die auch nach sorgfältiger Prüfung innerhalb dieser Frist nicht entdeckt werden können, sind DSC unverzüglich nach Entdeckung schriftlich mitzuteilen. DSC ist nach eigener Wahl zur Beseitigung des Mangels oder zur Ersatzlieferung berechtigt. Im Falle der Beseitigung des Mangels ist DSC verpflichtet, alle zum Zwecke der Mangelbeseitigung erforderlichen Aufwendungen, insbesondere Transport-, Wege-, Arbeits- und Materialkosten zu tragen, soweit sich diese nicht dadurch erhöhen, dass die Kaufsache an einen anderen Ort als dem der Lieferung verbracht wurde. Schlägt die Mangelbeseitigung fehl, oder ist DSC zur Mangelbeseitigung oder Ersatzlieferung nicht bereit oder nicht in der Lage, oder verzögert sich diese über angemessene Fristen hinaus aus Gründen, die DSC zu vertreten hat, so ist der Auftraggeber berechtigt, vom Vertrag zurückzutreten oder eine Herabsetzung des Kaufpreises zu verlangen.

### 7. Haftung

Schadensersatzansprüche gleich aus welchem Grunde (z.B. aus positiver Forderungsverletzung, Verschulden bei Vertragsschluss, unerlaubter Handlung, Verzug, Nichterfüllung; Ausnahme: Haftung für zugesicherte Eigenschaften, die gegen Mängelfolgeschäden absichern sollen) sind sowohl gegen DSC als auch gegen dessen Erfüllungs- bzw. Verrichtungsgehilfen ausgeschlossen, soweit nicht vorsätzliches oder grob fahrlässiges Handeln vorliegt. Für leichte Fahrlässigkeit haftet DSC in jedem Fall ausschließlich bei der Verletzung wesentlicher Vertragspflichten. Jede Haftung ist auf den bei Vertragsschluss vorhersehbaren Schaden begrenzt. Für die Wiederbeschaffung von Daten haftet DSC maximal bis zur Höhe der Reproduktions- oder manuellen Erfassungskosten. Der Auftraggeber ist verpflichtet, DSC die Belege für eine manuelle Datennacherfassung zur Schadensminderung zur Verfügung zu stellen.

### 8. Software-Lizenzen

DSC gewährt dem Kunden ein nicht übertragbares und nicht ausschließliches Recht zur Nutzung von DSC -Softwareprogrammen auf einer bestimmten Datenverarbeitungsanlage (DV-Anlage) auf der Anzahl von Arbeitsplätzen, für die Lizenzen erworben wurden. Softwareprogramme im Sinne des Vertrags sind Datenverarbeitungsprogramme in maschinenlesbarer Form einschließlich dazugehöriger Dokumentation, im folgenden zusammen Software genannt.

Die Software wird gemäß der vom Kunden im Bestellschein gemachten Angaben lizenziert. Die Nutzung ist nur in der angegebenen Betriebsstätte gestattet. Soll die Software in anderen Betriebsstätten eingesetzt werden, ist eine neue Lizenz zu erwerben.

Es wird darauf hingewiesen, dass es nach dem Stand der Technik nicht möglich ist, Fehler in Datenverarbeitungsprogrammen unter allen Anwendungsbedingungen auszuschließen. Wird im Bestellschein auf Programmspezifikationen oder eine Testversion verwiesen, so bestimmen diese den Leistungsumfang. Andernfalls ist das Lizenzprogramm so Vertragsgegenstand, wie es in der Programminformation allgemein beschrieben wurde. Auswahl der Programme, Installation und richtige Benutzung sind nicht Gegenstand dieses Vertrages; die Verantwortung für die mit der Nutzung der Software beabsichtigten Ergebnisse trägt der Kunde.

Alle Rechte an der Software verbleiben bei DSC. Der Kunde ist verpflichtet, auf Sicherungskopien die DSC Copyright Vermerke anzubringen. Der Kunde verpflichtet sich, die Software einschließlich Kopien jeder Art ohne zeitliche Begrenzung Dritten nicht zugänglich zu machen. Als Dritte gelten nicht Mitarbeiter des Kunden, DSC-Mitarbeiter und andere Personen, solange sie sich zur vertragsgemäßen Nutzung der Software für den Kunden bei ihm aufhalten.

### 9. Eigentumsvorbehalt

Bis zur Erfüllung aller Forderungen, die DSC aus jedem Rechtsgrund gegen den Auftraggeber jetzt oder künftig zustehen, werden DSC die folgenden Sicherheiten gewährt, die sie auf Verlangen nach seiner Wahl freigeben wird, soweit ihr Wert die Forderungen nachhaltig um mehr als 20% übersteigt. Die Ware bleibt Eigentum von DSC. Ware, an der DSC (Mit-)Eigentum zusteht, wird im folgenden als Vorbehaltsware bezeichnet. Der Auftraggeber ist berechtigt, die Vorbehaltsware im ordnungsgemäßen Geschäftsverkehr zu veräußern, solange er nicht in Verzug ist. Verpfändungen oder Sicherungsübereignungen sind unzulässig. Die aus dem Weiterverkauf oder einem sonstigen Rechtsgrund bezüglich der Vorbehaltsware entstehenden Forderungen tritt der Auftraggeber bereits jetzt sicherungshalber in vollem Umfang an DSC ab. DSC ermächtigt ihn widerruflich, die an DSC abgetretenen Forderungen für dessen Rechnung im eigenen Namen einzuziehen. Diese Einziehungsermächtigung kann nur widerrufen werden, wenn der Auftraggeber seinen Zahlungsverpflichtungen nicht ordnungsgemäß nachkommt. Bei Zugriffen Dritter auf die Vorbehaltsware wird der Auftraggeber auf das Eigentum von DSC hinweisen und diese unverzüglich schriftlich benachrichtigen. Bei vertragswidrigem Verhalten des Auftraggebers – insbesondere Zahlungsverzug – ist DSC berechtigt, die Vorbehaltsware zurückzunehmen oder gegebenenfalls Abtretung der Herausgabeansprüche des Auftraggebers gegen Dritte zu verlangen. In der Zurücknahme sowie in der Pfändung der Vorbehaltsware durch DSC liegt kein Rücktritt vom Vertrag.

### 10. Abschlussbestimmungen

Es gilt deutsches Recht unter Ausschluss des Einheitlichen UN-Kaufrechts. Ausschließlicher Gerichtsstand ist Hamburg. Sollte eine Bestimmung in diesen Geschäftsbedingungen oder eine Bestimmung im Rahmen sonstiger Vereinbarungen unwirksam sein oder werden, so wird hiervon die Wirksamkeit aller sonstigen Bestimmungen oder Vereinbarungen nicht berührt.

Stand: Februar 2002

BASISSOFTWARE

ERWEITERUNGEN

CLIENT / SERVER

FILIAL-SYSTEM

HARDWARE

ANWENDER

BESTELLUNG