

LaCash® Einzelhandel

Die PC-Kasse für den Einzelhandel

Mit dieser Kassensoftware machen Sie aus einem handelsüblichen Windows-PC eine leistungsfähige Kassenlösung für den Einzelhandel.



Die Software ist modular aufgebaut und kann durch Erweiterungsmodule zusätzlich ergänzt werden. So können Sie Ihr System individuell nach Ihren Bedürfnissen zusammenstellen und bezahlen nur die Funktionen, die Sie wirklich brauchen.

Die Basissoftware bietet Ihnen alle wichtigen Funktionen, wie Kassenbetrieb, Stammdatenverwaltung und Auswertungen. Je nach Anforderung ergänzen Sie z.B. Lagerverwaltung, Kundendatenbank, integrierten Kartenzahlungsverkehr, u.v.m.

Die Software läuft unter Windows auf PC-Kassen und normalen Standard-PC's. Barcode-Scanner, Bondrucker, Kassenschublade, Kundendisplay und weitere Kassenperipherie werden über integrierte Treiber direkt angesteuert, so dass das System schnell und einfach in Betrieb genommen werden kann.

BASIS-SOFTWARE

Kassenfunktionen

- Scannen von Artikel-Barcodes
- Zugriff auf Artikeldatenbank über Artikelnummern und komfortable Suchfunktionen mit freier Textsuche
- Artikel-Schnellwahltasten mit mehreren Ebenen für die gebräuchlichsten Artikel
- Bedienung wahlweise über
 - PC-Tastatur / Maus
 - Kassentastatur
 - Touch-Screen (mit Zusatzmodul)
- Anzeige von Produktbildern (*)
- Offener Artikel mit freier Preiseingabe
- Sonderartikel
- Rabatt auf Einzelartikel und Gesamtbö (in € und %)
- Bon parken(*)
- Verknüpfte Artikel (*)
- Pfand-Zuordnung (*)
- Volumen- und Gewichtsartikel (*)
- Erkennung von Waagen-Barcodelabels (*) (Übernahme des Preises/Gewichtes aus dem Barcode)
- Automatische Erkennung von Zeitschriften-Barcodes (Übernahme des Preises aus dem Barcode; keine Stammdatenpflege notwendig) (*)
- Zeitlich begrenzte Angebotspreise
- Zwei Preislisten

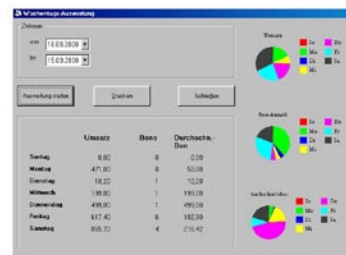
(*) Diese Funktionen stehen nicht in der Lite-Version zur Verfügung



- Detaillierter Kassenbericht
- Bar-Zahlung oder Verbuchung von Kartenzahlungen am externen Terminal (mit Zusatzmodul auch vollintegrierte EC- und Kreditkartenabwicklung ohne Terminal möglich)
- Exportfunktionen für externe FiBu (*)
- Erlöskonten-Summierung (*)
- Kassenbuch mit Ein-/Auszahlungen
- Storno, Waren-Rückgabe
- Bon-Historie
- Bondruck mit frei konfigurierbaren Kopf- und Fußzeilen
- Anschluss von Barcode-Scanner, Kundendisplay, Magnetkartenleser, BON-Drucker, Kassenschublade

Auswertungen

- Artikelhitliste (Renner/Penner)
- Warengruppen-Hitliste
- Wochentags-Auswertungen
- Kaufzeiten-Analyse
- Kassierer-Hitliste
- Umsatzberichte
- Gewinnberechnung (*)
- Alle Auswertungen über beliebige Zeiträume
- Grafische Darstellung
- Frei formulierbare Anfragen per SQL (*)
- Exportfunktion für Datenübernahme in andere Windows-Programme (z.B. Excel) (*)



Stammdaten

- Artikel, Warengruppen, Kassierer
- Preiskalkulator (*)
- Automatische Berechnung der Gewinnmarge (*)
- Importfunktionen für Artikel und Warengruppen (*)
- Exportfunktionen für Datenübernahme in andere Windows-Programme (z.B. Excel, FiBu, WaWi, Online-Shop) (*)

(*) Diese Funktionen stehen nicht in der Lite-Version zur Verfügung

System-Voraussetzungen

Betriebssystem: Windows 98/Me/NT4/2000/XP

Hardware gemäß empf. Anforderung des Betriebssystems,

mindestens: 300 MHz CPU, 128 MB RAM, 80 MB Festplattenplatz,

Bildschirmauflösung: mind. 800x600 für Kassenplatz, mind. 1024x768 für Büroplatz

Verwandte Produkte (Branchenlösungen) (gesonderter Prospekt erhältlich)

LaCash-Schuh&Textil, LaCash-Friseur&Kosmetik, LaCash-Mobilfunk

Download oder CD-Package ?

Wir bieten für die Software zwei Versandwege an:
Download mit Mail-Freischaltung oder klassisch auf CD per Post.

Download / Mail-Versand

Laden Sie das Setup-Paket direkt von unserem Webserver herunter. Sie können die Software dann unverbindlich als Testversion ausprobieren.

Sobald Sie sich zum Kauf entschließen erhalten Sie per E-Mail eine Freischaltungsdatei, die aus der installierten Testversion eine Vollversion macht. Zur Freischaltung muss dazu lediglich die Programm-EXE-Datei ausgetauscht werden. Alle bereits erfassten Daten bleiben auf Wunsch erhalten.

Sie haben die Möglichkeit, die Software selbst auf CD zu brennen oder per USB-Stick auf einen anderen Rechner zu transportieren. Das Handbuch ist als Datei im PDF-Format enthalten und kann über den Acrobat-Reader ausgedruckt werden.

CD-Package / Post-Versand

Beim CD-Package erhalten Sie die Software auf CD mit gedrucktem Handbuch. Der Versand erfolgt mit DHL.

Preise

Download-Version (CD-Package: € 90,- Aufpreis)

Basisversion Standard Leistungsumfang wie beschrieben Netzwerk-Lizenz für 1xKasse + 1xBüro Optional 2. Kasse: € 190,-	€ 390,-
Basisversion Lite Einzelplatzlizenz ohne die mit (*) gekennzeichneten Funktionen Späteres Upgrade Lite->Standard: € 150,- (ggf. zzgl. Versionsupdate-Kosten)	€ 290,-

Alle Preise in EUR zzgl. MwSt.

ERWEITERUNGS-MODULE / LAGER

Mit diesen Erweiterungsmodulen bauen Sie Ihre Kasse zu einem leistungsfähigen Lager- und Warenwirtschaftssystem aus.

Lagerverwaltung €190,-

- Lagerbestandsführung
- automatische Lagerabbuchung beim Verkauf
- Leistungsfähige Inventurfunktionen
- Warenzu- und -abgänge
- Automatische Bestellvorschläge anhand von Mindest- und Maximalmengen
- Lagerprotokoll mit allen Warenbewegungen
- Lagerbewertung
- Barcode-Label/Etikettendruck
- optional Seriennummer-Verwaltung

Mobile Inventur €190,-

(benötigt Lagerverwaltung)

- Dieses Schnittstellenmodul ermöglicht die bequeme Datenübertragung von Inventurdaten mobiler Scanner.
- Schnittstellen für PDA, FlicScan, Zebex PDL-20, Metrologic ScanPal 2

(erfordert zusätzlich entsprechende Konfiguration und Software auf dem MDE-Gerät)

ScanPal2-Applikation €390,-

(benötigt Mobile Inventur)

- Programmfile für Metrologic Scanpal2 zur Anbindung an LaCash
- Übernahme des LaCash-Artikelstammes in den Scanpal
- Übertragung der Inventurdaten in die LaCash-Inventurliste
- Verwendbar für beliebig viele Geräte

Datanorm-Import €90,-

(benötigt Lagerverwaltung)

- Import von Artikeldaten im Datanorm4-Format

WaWi-Schnittstelle €190,-

- Anbindung an externes WaWi-System
- Automatischer Artikelimport bei Kassenstart
- Automatischer Umsatzdaten-Export bei Kasseneende
- Individuelle Schnittstellenanpassung möglich (Aufpreis)

Alle Preise in EUR zzgl. MwSt.

ERWEITERUNGS-MODULE / KUNDEN

Mit diesen Erweiterungsmodulen bauen Sie Ihre Kasse zu einem leistungsfähigen CRM-System aus.

Kunden-Datenbank €190,-

- Stammkunden-Verwaltung
- Erstellen von Lieferscheinen und Rechnungen an der Kasse (Überweisung und Abbuchung)
- Detaillierte Kauf-Historie
- Offene Posten - Liste
- Individuelle Rabatte
- Top-Kunden-Auswertung
- Mailing / Serienbrief (Office-Anbindung, z.B. Word)

Die Kunden-Datenbank können Sie um folgende Module ergänzen:

Kunden-Konto €190,-

- Verwaltung von Kunden-Konten
- Guthabenkonto oder Kreditkonto
- Guthabenkonto:
 - Kunde zahlt vorab Guthaben ein
 - Rechnungsbeträge werden dem Kundenkonto belastet
- Kreditkonto:
 - Rechnungsbeträge werden dem Kundenkonto belastet
 - Monatlicher Sammeleinzug per Lastschrift
- Kundenindividuelle Kreditlimits
- Nutzung von Kundenkarten möglich

Bonussystem €90,-

- Ihre Kunden sammeln Bonuspunkte bei jedem Einkauf
- Variables Bonuspunktesystem
- Nutzung von Kundenkarten möglich

Leihgeräte-Verwaltung €90,-

- Stammdatenverwaltung für Leihgeräte
- Verleih / Rückgabe
- Kautionsverwaltung
- Geräte-Historie

Auftrag €190,-

- Auftragsbearbeitung am Büroplatz, unabhängig von der Kasse
- Erstellen von Angeboten, Auftragsbest., Lieferscheinen und Rechnungen (Hinweis: Lieferschein- u. Rechnungsdruck sind auch ohne Auftragsmodul über Kasse möglich)
- Positionsübernahme aus Angeboten in die Rechnung
- OP-Anzeige und Lastschrift/DTA

Kunden-Bestellungen €90,-

- Verwaltung von Bestellungen durch Kunden
- Bestellaufnahme, Vorbuchen der gewünschten Positionen
- Verwalten von Anzahlungen
- Druck von Abholbons
- offene Bestellungen

Alle Preise in EUR zzgl. MwSt.

ERWEITERUNGS-MODULE

TouchScreen

€150,-

- Spezielle Konfiguration für Kassenbetrieb mit einem Touch-Screen-System
- Alle Eingaben und Funktionen im Kassenbetrieb werden einfach durch Antippen der entsprechenden Felder auf dem Bildschirm ausgelöst.
(für den Betrieb wird ein Touch-Screen benötigt.)



Zusatzkasse

€190,-

- Zweiter Kassenplatz im lokalen Netzwerk
(Mit Standardsystem mind. 100MBit-Netz erforderlich, für langsame Netze (WAN/ WLAN) Client/Server-System empfohlen)

Mobile Erfassung

€190,-

- Erfassen von Bon-Positionen am PDA
(PocketPC2002/2003/2005)
- Übertragung an die Kasse per ActiveSync



TouchKey

€150,-

- Unterstützung der Presh TouchKey-Spezialtastatur (Tastatur nicht enthalten)
- bis zu 490 Artikel-tasten auf 10 Ebenen über TouchKey wählbar



Citycard-Anbindung

a.A.

- Anbindung an bestehende Citycard-Systeme
- Lesen der Citycard, ggf. Berechnung von Bonuspunkten
- Erzeugung von Transaktionsdatenfiles für Hintergrundsystem

Fremdsprachmodul

€90,-

- Fremdsprachiger Kassenbetrieb
- Eigene Übersetzungen möglich

Kassierer-Überwachung

€90,-

- Unterstützung bei Problemen mit Diebstahl durch eigenes Personal
- Detaillierte Protokollierung aller Stornos, Kassenschubladen-Öffnungen, abgebrochener Barzahlungen und weiterer Funktionen

Alle Preise in EUR zzgl. MwSt.

ERWEITERUNGS-MODULE / BRANCHEN

Mit diesen Erweiterungsmodulen ergänzen Sie die LaCash-Basisversion (Standard) um einige branchenspezifische Sonderfunktionen.

Getränkemarkt

€90,-

- Pfandkasse für Rückgabe
Einfache Pfandauszahlung durch Scannen der zurückgegebenen Flaschen/Kisten
- Taste „Kiste“: Scannen der Flasche zum Buchen der Kiste (mit Lagermodul)
- Sowie im Basisumfang:
 - automatische Pfandberechnung
 - Gebindeverwaltung (mit Lagermodul) zur Verknüpfung von Flaschen u. Kisten

Kiosk / VMP

€90,-

- Erstellung von VMP-Dateien
- Übertragung per FTP an den Grossisten
- Importfunktion für Pressecodes zur automatischen Titelerkennung
- Sowie im Basisumfang:
 - Zeitschriftenerkennung mit automatischer Preisübernahme

Reinigung / Wäscherei

€90,-

- Annahme der Reinigungsaufträge
- Abholbeleg für den Kunden
- Sammelbeleg und Einzelbelege für die Wäschestücke

Foto-Arbeiten

€90,-

- Scannen des Labor-Barcode-Labels mit Preisübernahme aus Barcode
- Auftragsannahme mit Druck von Kundenbeleg und Etikett für die Fototüte
- Übersicht offener Aufträge / Rückgabe

Für die Branchen

- **Schuh- / Textilfachhandel**
- **Mobilfunkhandel**

sind spezielle Branchenlösungen erhältlich (siehe separater Prospekt)

Alle Preise in EUR zzgl. MwSt.

HANDY-AUFLADUNG (ONLINE-CASH-KARTEN)



Mit diesem Erweiterungsmodul kann die Kasse online die PIN-Codes zum Aufladen von Prepaid-Handys abrufen. Sie benötigen keine herkömmlichen Telefonkarten aus Plastik oder separate Terminals mehr. Die PIN-Codes werden erst zum Zeitpunkt des Verkaufes abgerufen und auf dem Kassendrucker ausgedruckt.

Der elektronische Abruf bietet Ihnen folgende Vorteile:

- Ausdruck des PIN-Codes auf dem Kassendrucker
- Keine Vorfinanzierung der Karten
- Keine Lagerhaltung
- Kein Schwund
- Ständige Verfügbarkeit aller Produkte

Folgende Produkte sind z.Zt. verfügbar:

- D1 Xtra Cash
- Vodafone CallNow
- E+ Cash
- O2 Loop



Für den Verkauf von Online-Cash-Karten benötigen Sie eine separate Vertriebsvereinbarung mit einem Provider, über den Sie die PIN-Codes beziehen können. LaCash bietet hierzu Schnittstellen zu Verivox (VERA), Drillisch-Alphatel (g~paid) und AFC (eIPayPrepaid).

Die Systeme unterscheiden sich in den technischen Voraussetzungen und Konditionen. Diese finden Sie im Überblick in der folgenden Tabelle:

	VERA Verivox	G~paid Drillisch-Alphatel
Abruf der PIN-Codes *	Internet und ISDN	Internet
Abwicklung / Zeitverhalten	Online-Abruf bei Verkauf ca. 5 sec	Online-Kontingent-Abruf bei Kassenstart, dann bei Verkauf offline bis Kontingent verbraucht; Kontingent-Abruf ca. 50 sec, dann 0,5 sec
Monatliche Gebühren des Providers	Keine	Keine

* Bei Abruf über Internet wird eine Internet-Verbindung benötigt (wahlweise per DSL, ISDN, Netzwerk, etc). Bei Abruf per ISDN benötigt der PC eine ISDN-Karte mit CAPI2.0 (z.B. AVM Fritz), über welche die Verbindung aufgebaut wird.

Keine festen Monatsgebühren. Sie bezahlen nur die Karten, die Sie abrufen.

Preis: € **0,00** bei Neu-Abschluss eines Provider-Vertrages über uns
(€ 490,00 bei vorhandenem Provider-Vertrag)

Alle Preise in EUR zzgl. MwSt

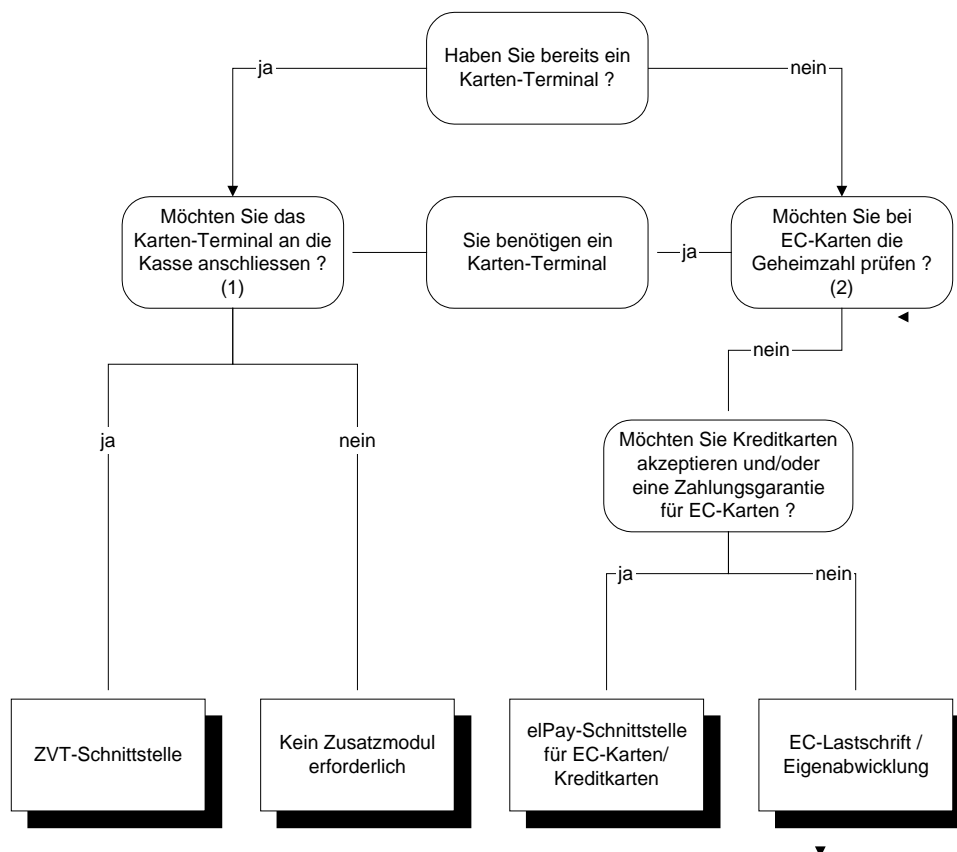
BARGELDLOSER ZAHLUNGSVERKEHR

Die Akzeptanz von EC-Karten oder Kreditkarten wird heutzutage von den Kunden als selbstverständlich vorausgesetzt. Für unsere Kassensoftware bieten wir Ihnen mit der Basissoftware und verschiedenen Erweiterungsmodulen vier Alternativen:

- **Basissoftware ohne Erweiterung**
Sie nutzen ein vorhandenes Kartenterminal. Der Kaufbetrag wird manuell am Terminal eingetippt. Die Kartenart wird manuell in der Kasse gewählt.
- **Basissoftware mit ZVT-Schnittstelle**
Sie nutzen ein vorhandenes Kartenterminal. Dieses wird am PC angeschlossen, so dass Kaufbetrag und Kartenart automatisch übertragen werden.
- **Basissoftware mit eIPay-Schnittstelle**
Sie benötigen kein separates Kartenterminal mehr, da dessen Funktionen vom PC übernommen werden. Dazu wird auf dem PC ein Softwareterminal installiert.
- **Basissoftware mit EC-Lastschrift/Eigenabwicklung**
EC-Karten im Lastschriftverfahren kann die Kasse komplett eigenständig verarbeiten. Sie benötigen kein separates Kartenterminal, haben also keine Vertragsbindung und keine laufenden Kosten.

Weitere Informationen zu den Erweiterungsmodulen finden Sie im Anschluss.

Die nachfolgende Grafik hilft Ihnen bei der Entscheidung, welche Option für Sie die Richtige ist:



(1) Wenn das Terminal am PC angeschlossen ist, wird der Kaufbetrag automatisch von der Kasse übergeben. Sonst muss dieser vom Kassierer am Terminal eingetippt werden. Entsprechend wird auch die Kartenart entweder automatisch an die Kasse zurückgegeben oder vom Kassierer manuell ausgewählt.

(2) Bei Prüfung der Geheimzahl gewährt die Bank eine Zahlungsgarantie. Aber auch ohne Prüfung der Geheimzahl können Sie vom Netzbetreiber AFC eine Zahlungsgarantie erhalten, wenn die EC-Karte über eIPay abgewickelt wird. Beachten Sie, dass eine Zahlungsgarantie auch stets mit Gebühren verbunden ist.

BARGELDLOSER ZAHLUNGSVERKEHR



ZVT-Schnittstelle

(Kreditkarten + EC-Karte über Netzbetreiber mit externem Terminal)

€190,-

- Anbindung eines Zahlungsverkehrsterminals (ZVT) an die Kasse
- Automatische Übergabe des Kaufbetrages ans Terminal und Übernahme der Kartenart nach erfolgter Zahlung

Die ZVT-Schnittstelle muss vom Terminal ebenfalls unterstützt werden (abhängig von Gerätetyp und Firmware). Im Zweifelsfall klären Sie dieses bei Ihrem Netzbetreiber und probieren Sie die Funktion mit der Testversion einfach aus.



EC-Karten + Kreditkarten (EIPay-Schnittstelle)

(Kreditkarten + EC-Karte über Netzbetreiber mit Software-Terminal)

€190,-

- EC-Karten mit Zahlungsgarantie (wenn mit Netzbetreiber vereinbart) und Prüfung gegen Netzbetreiber-Sperrliste
- Abwicklung von Eurocard/Mastercard, VISA, Amex und Diners mit Online-Prüfung über Rechenzentrum
- Sie benötigen kein separates Terminal Ihrer Bank. Alle Funktionen werden vom PC übernommen.
- Netzbetriebs-Vertrag erforderlich (Laufzeit 36 Mon.)

zzgl. Netzbetreiber-Gebühren:

- Anschlussgebühr: € 30,-
- Kreditkarten-Freischaltung: € 30,-
- Monatsgebühr: € 19,-
- pro Transaktion: € 0,19
- Zahlungsgarantie für ec: 0,3% v. ec-Umsatz

Für weitere Kassenplätze erhöht sich pro Kasse der Modulpreis um € 100,- und die Monatsgebühr um € 10,-.

Für den Betrieb ist ein ISDN- oder DSL-Anschluss erforderlich. Bei ISDN: Es ist eine ISDN-Karte mit CAPI 2.0 und X.75 erforderlich (z.B. AVM FritzCard). Der PC benötigt eine eigene Telefonnummer. Bei DSL: es ist eine Internetverbindung erforderlich. Proxy-Server wird nicht unterstützt. Die Abwicklung erfolgt über das Softwareterminal „eIPay“ welches kostenlos vom Netzbetreiber geliefert wird. Zum Lesen der Karten wird ein Magnetkartenleser benötigt, der in die Tastatur integriert oder an einen COM-Port des PC angeschlossen werden kann. Der Modulpreis gilt bei Vermittlung des Netzbetriebsvertrages über uns. Betrieb nur mit diesem Vertrag möglich.



EC-Karte / Eigenabwicklung

€190,-

- Kartenzahlungen mit ec-Karte (Lastschrift)
- Sie können den Kontoauszug-Text für den Kunden selbst festlegen
- Daten-Übertragung zur Bank per DTA-Diskette oder Homebanking(*)
- Sie benötigen kein separates Terminal Ihrer Bank. Alle Funktionen werden vom PC übernommen.
- Keine Vertragsbindung
Keine Monatsmiete
Keine Transaktions-Kosten

Zum Lesen der Karten wird ein Magnetkartenleser benötigt, der in die Tastatur integriert oder an einen COM-Port des PC angeschlossen werden kann.

(*) Ihre Homebanking-Software muss das Einlesen von DTA-Lastschrift-Dateien unterstützen.

Alle Preise in EUR zzgl. MwSt

BARGELDLOSER ZAHLUNGSVERKEHR

Überblick

	ZVT-Schnittstelle	EIPay-Schnittstelle	EC-Eigenabwicklung
Einmalige Kosten (Software)	€ 190,-	€ 190,-	€ 190,-
Erforderliche Hardware für Kartenabwicklung	Zahlungsverkehrsterminal mit eigenem Drucker und Modem	Einfacher Kartenleser, ISDN-Karte im PC Belegdruck über Kassendrucker	Einfacher Kartenleser, Belegdruck über Kassendrucker
EC-Karte / Lastschrift	Ja	Ja	Ja
EC-Karte mit Zahlungsgarantie	Ja mit PIN-Prüfung Zahlungsgarantie durch die Bank bis ca. 1500 Euro (bankabhängig).	Ja mit Unterschrift Zahlungsgarantie durch den Netzbetreiber (wenn vertraglich vereinbart) bis 250/500 Euro.	Nein
Kreditkarten	Ja	Ja	Nein
Monatliche laufende Kosten für den Netzbetreiber	Ja Ca. € 29,- zzgl. Transaktionen (genaue Höhe ist vertragsabhängig)	Ja € 19,- zzgl. Transaktionen	Nein
Vertragsbindung an Netzbetreiber	Ja	Ja	Nein

Hardware-Option



Magnetkartenleser für EC-Karten

- Anschluss an Tastaturport
- € 170,-

Magnetkartenleser für EC-Karten, Kreditkarten und Kundenkarten

- Anschluss an COM-Port
- € 190,-



Zahlungsverkehrsterminal mit PIN-Pad

- EC-Karten mit PIN-Prüfung, Kreditkarten
- Miete € 39,- mtl. zzgl. Transaktionsgebühren, 48-Monats-Vertrag

Alle Preise in EUR zzgl. MwSt

CLIENT / SERVER

Die Client/Server-Erweiterung ermöglicht Ihnen den Betrieb des Kassensystems auf dem Microsoft SQL-Server oder mit der MSDE (andere Datenbanken a.A.).
Wir empfehlen den Client/Server-Betrieb besonders bei hohem Datendurchsatz in Mehrplatzumgebungen und zur Entlastung der Netzwerkverbindungen.

Preis € 990,- inkl. 5 Kassenplätze
 €1.490,- inkl. 10 Kassenplätze
 Jeweils zzgl. Basissoftware u. Erweiterungsmodule

Für den Betrieb ist ein vorhandener MS-SQL-Server (oder die kostenlose MSDE) erforderlich.

FILIAL-SYSTEM

Mit dem Filialsystem können Sie die Umsatzdaten aller Ihrer Filialen in der Unternehmenszentrale zusammenführen und alle Filialen automatisch mit identischen Artikelstammdaten versorgen. In der Unternehmenszentrale wird dazu der Filialmanager installiert und in den Shops ein zusätzliches Filialmodul. Der Datenaustausch kann über normale ISDN-Wählleitungen oder Netzwerkverbindung (z.B. VPN) erfolgen.

Filial-Manager

- Zentrale Pflege der Stammdaten und Übertragung an die Filialen
- Import der Umsatzdaten aus den Filialen
- Zentrallager, Warenausgang an die Filialen mit elektronischem Lieferschein
- Zentrale Auswertungen über alle oder einzelne Filialen
- Optional erweiterbar um Module Kundendatenbank, Auftrag, EC-Lastschrift

Zusätzliche Funktionen in den Filialen durch Filialmodul

- Import der Stammdaten von der Zentrale
- Export der Umsatzdaten an die Zentrale
- Wareneingang aus der Zentrale mit elektronischem Lieferschein (mit Lagermodul)
- Lager-Bestandsabfrage der anderen Filialen (mit Lagermodul)

Preise Filialmanager: €790,-
 Filialmodul pro Shop €190,-

Starterpaket: €1.990,-
(Bestehend aus 1x Filialmanager und
2x Filialsoftware mit Basissoftware Standard, Lagerverwaltung, Filialmodul)

Alle Preise in EUR zzgl. MwSt

HARDWARE-OPTIONEN

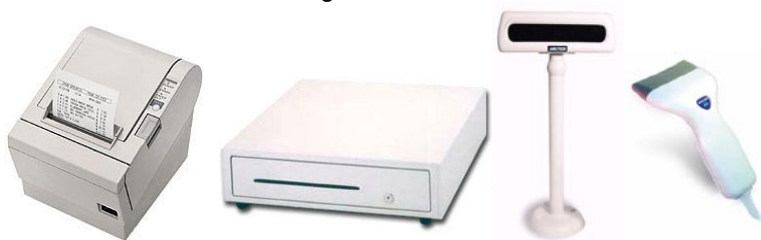
Zum Aufbau Ihres Kassensystems eignen sich z. B. folgende Hardware-Komponenten. Alle unsere Geräte besitzen Standard-PC-Anschlüsse und werden von unserer Software direkt unterstützt. Weitere Informationen und das vollständige Angebot (inkl. kompletter Systemkassen) finden Sie in unserem separaten Hardware-Prospekt.

Alle Paketpreise gelten nur bei gleichzeitigem Kauf der Kassensoftware.

POS-Hardware-Paket 1

€890,-

Dieses Paket enthält alle Peripherie-Geräte, die Sie zum Aufbau Ihrer Kasse benötigen. Alles was Sie noch brauchen, ist ein normaler Standard-PC mit mindestens einer freien seriellen Schnittstelle (COM-Port)*. Gerätefarbe wahlweise beige oder schwarz.



Enthält:

- **Thermo-Bondrunder** Epson TMT-88IVs (sehr schneller und flüsterleiser Druck der Bons) inkl. Epson-Garantieverlängerung
- **Kassenschublade** (Solides Stahlgehäuse mit Belegeinwurf und PC-Öffnung)
- **Kundendisplay** (Kundenanzeige mit 2x20 Zeichen)
- **Barcode-Scanner** (zum Scannen von Barcode-Etiketten)
- **50 St. 80m-Jumbo-Bonrollen** (Bonus bei Vorkasse, nicht bei Nachnahmeversand)

Viele weitere Geräte und komplette Kassensysteme finden Sie auch in unserem separaten Hardwareprospekt.

* Falls Ihr Computer keinen COM-Port besitzt, so können die Geräte mit einem separaten Seriell-Auf-USB-Adapter (im Fachhandel erhältlich) auch am USB-Anschluss betrieben werden.

Alle Preise in EUR zzgl. MwSt

per Post an:
 DIESELHORST SOFTWARE & CONSULTING
 Am Sandtorkai 56
 20457 Hamburg

oder faxen an: **Fax 040 / 279 10 64**

BESTELLUNG

Name des Shops	
Firma / Inhaber	
Ansprechpartner	
Straße	
PLZ, Ort	
Telefon	
E-Mail	

Hiermit bestellen wir gemäß Ihrer allgemeinen Geschäftsbedingungen:

Software	Preis EUR (netto)
1x Kassensoftware LaCash-Einzelhandel Leistungsumfang gemäß Datenblatt 01/2008 und vorliegender Demoversion	390,-
zusätzlich
Lieferung <input type="checkbox"/> Online 0,- <input type="checkbox"/> CD-Package (zzgl. 90,- zzgl. Versand *)	
<small>* CD-Package zzgl. Versandkosten: Vorkasse € 20,- / Nachnahme € 40,- / mit Hardware je zzgl. € 20,- Kostenloser Installationssupport bis 14 Tage nach Kaufdatum.</small>	
Service-Optionen	
<input type="checkbox"/> Service-Paket (wenn gewünscht, bitte separaten Service-Bestellschein ausfüllen)	20,-/25,-/40,-
<small>(Ohne Service-Paket ist im Kaufpreis bereits der Standard-Mail-Support enthalten.)</small>	
Gewünschte Zahlungsart (Software):	
<input type="checkbox"/> Nachnahme Barzahlung bei Lieferung; nur innerhalb Deutschlands	<input type="checkbox"/> Vorkasse (Lieferung nach Zahlungseingang.) BLZ 200 505 50 (Hamburger Sparkasse), Konto 1152 779 821 (Diesselhorst) Ausland: IBAN: DE 50 2005 0550 1152 7798 21, BIC: HASP DE HH XXX

Die angegebenen Preise verstehen sich jeweils zuzüglich 19% Mehrwertsteuer. Anl.: AGB
 Die allgemeine Geschäftsbedingungen von Diesselhorst Software & Consulting haben wir zur Kenntnis
 genommen und erkennen diese an.

 Ort, Datum

 Stempel / rechtsverbindliche Unterschrift

per Post an:
DIESELHORST SOFTWARE & CONSULTING
Am Sandtorkai 56
20457 Hamburg

oder faxen an: **Fax 040 / 279 10 64**

BESTELLUNG

Name des Shops	
Firma / Inhaber	
Ansprechpartner	
Straße	
PLZ, Ort	
Telefon / Fax	
E-Mail (für Updates)	

Hiermit bestellen wir gemäß Ihrer allgemeinen Geschäftsbedingungen:

Bezeichnung	Preis EUR
Service-Paket <ul style="list-style-type: none">• für LaCash-Kassensoftware• Zusendung von Updates und neuen Programmversionen per E-Mail• Telefonischer Support mit Rückruf (im deutschen Festnetz)• Support per Mail mit bevorzugter Bearbeitung• Unterstützung per Fernwartung• Teststellung von Erweiterungsmodulen• Mindestlaufzeit 12 Monate, danach jeweils 4 Wochen zum Quartalsende kündbar	25,- Für Client/Server: 40,- monatlich zzgl. MwSt.
Bestellung nur möglich bei Neukauf oder in Verbindung mit Kauf eines Updates.	

Bitte buchen Sie die Update-Gebühren quartalsweise von unserem folgenden Konto ab:

Bankinstitut	
Bankleitzahl	
Kontonummer	
Kontoinhaber	

Mit dem Lastschrifteinzug sind wir einverstanden.

Ort, Datum

Stempel u. rechtsverbindliche Unterschrift

1. Geltung der Bedingungen

Die Lieferungen, Leistungen und Angebote von DIESELHORST SOFTWARE & CONSULTING (nachfolgend: DSC) erfolgen ausschließlich aufgrund dieser Geschäftsbedingungen soweit der zugrundeliegende Individualvertrag und die weiteren jeweils einschlägigen speziellen Bedingungen keine abweichende Regelung enthalten. Spätestens mit der Entgegennahme der Leistung oder Ware gelten diese Bedingungen als angenommen. Gegenbestätigungen des Auftraggebers unter Hinweis auf seine Geschäfts- bzw. Einkaufsbedingungen wird hiermit widersprochen.

2. Angebot und Vertragsschluss

Die Angebote von DSC sind freibleibend und unverbindlich. Die Berichtigung von Druckfehlern und Irrtümern bleibt vorbehalten. Soweit nicht anders angegeben, hält sich DSC an die in ihrem Angebot enthaltenen Preise 30 Tage ab Angebotsdatum gebunden. Für Bestellungen des Auftraggebers gilt eine Annahmefrist von 30 Tagen. Annahmeerklärungen und sämtliche Bestellungen bedürfen zur Rechtswirksamkeit der schriftlichen, fernschriftlichen oder e-mail Auftragsbestätigung durch DSC.

3. Preise und Zahlung

Maßgebend sind die in im Angebot genannten Preise zuzüglich der jeweiligen gesetzlichen Umsatzsteuer am Sitz von DSC.

Rechnungen sind, wenn nicht abweichend schriftlich vereinbart, innerhalb von 10 Tagen ab Rechnungsdatum ohne Abzug zur Zahlung fällig. Kommt der Auftraggeber in Zahlungsverzug, so ist DSC berechtigt, die gesetzlichen Verzugszinsen zu fordern. Kann DSC einen höheren Verzugschaden nachweisen, so ist es berechtigt, diesen geltend zu machen.

Bei Verträgen mit einer vereinbarten Lieferzeit von mehr als 4 Monaten behält sich DSC das Recht vor, die Preise entsprechend den eingetretenen Kostensteigerungen für Gehälter, Material und sonstige Kostenpositionen zu erhöhen.

Der Auftraggeber ist zur Aufrechnung, Zurückbehaltung oder Minderung, auch wenn Mängelrügen oder Gegenansprüche geltend gemacht werden, nur berechtigt, wenn die Gegenansprüche rechtskräftig festgestellt worden oder unbestritten sind.

4. Liefer- und Leistungszeiten

Liefertermine sind unverbindlich, sofern sie nicht ausdrücklich schriftlich als verbindlich festgelegt werden.

Die Einhaltung der Lieferpflichten von DSC setzt voraus, dass der Auftraggeber seine von den Einzelfallumständen abhängigen erforderlichen Mitwirkungspflichten rechtzeitig und ordnungsgemäß erfüllt. Mitwirkungsleistungen, deren Notwendigkeit erst im Rahmen der Vertragsdurchführung offenkundig wird, sind unverzüglich zu erbringen. Die Kosten von Verzögerungen auf Grund nicht rechtzeitiger Mitwirkung trägt der Auftraggeber.

5. Gefahrübergang

Die Gefahr geht auf den Auftraggeber über, sobald die Sendung an die den Transport ausführende Person übergeben worden ist oder zwecks Versendung das Lager von DSC verlassen hat.

6. Gewährleistung

DSC gewährleistet, dass Produkte frei von Fabrikations- und Materialmängeln sind. Die Gewährleistungsfrist beträgt zwölf Monate ab Übergabe der Kaufsache. Dieselbe Frist gilt auch für Ansprüche auf Ersatz von Mangelfolgeschäden, soweit keine Ansprüche aus unerlaubter Handlung geltend gemacht werden. Die Gewährleistung für Software fällt nicht unter diese Ziffer und richtet sich nach den speziellen Bedingungen.

Der Auftraggeber muss DSC Mängel unverzüglich, spätestens jedoch innerhalb einer Woche nach Eingang des Liefergegenstandes schriftlich mitteilen. Mängel, die auch nach sorgfälliger Prüfung innerhalb dieser Frist nicht entdeckt werden können, sind DSC unverzüglich nach Entdeckung schriftlich mitzuteilen.

DSC ist nach eigener Wahl zur Beseitigung des Mangels oder zur Ersatzlieferung berechtigt. Im Falle der Beseitigung des Mangels ist DSC verpflichtet, alle zum Zwecke der Mangelbeseitigung erforderlichen Aufwendungen, insbesondere Transport-, Wege-, Arbeits- und Materialkosten zu tragen, soweit sich diese nicht dadurch erhöhen, dass die Kaufsache an einen anderen Ort als dem der Lieferung verbracht wurde.

Schlägt die Mangelbeseitigung fehl, oder ist DSC zur Mangelbeseitigung oder Ersatzlieferung nicht bereit oder nicht in der Lage, oder verzögert sich diese über angemessene Fristen hinaus aus Gründen, die DSC zu vertreten hat, so ist der Auftraggeber berechtigt, vom Vertrag zurückzutreten oder eine Herabsetzung des Kaufpreises zu verlangen.

7. Haftung

Schadensersatzansprüche gleich aus welchem Grunde (z.B. aus positiver Forderungsverletzung, Verschulden bei Vertragsschluss, unerlaubter Handlung, Verzug, Nichterfüllung; Ausnahme: Haftung für zugesicherte Eigenschaften, die gegen Mangelfolgeschäden absichern sollen) sind sowohl gegen DSC als auch gegen dessen Erfüllungs- bzw. Verrichtungsgehilfen ausgeschlossen, soweit nicht vorsätzliches oder grob fahrlässiges Handeln vorliegt. Für leichte Fahrlässigkeit haftet DSC in jedem Fall ausschließlich bei der Verletzung wesentlicher Vertragspflichten. Jede Haftung ist auf den bei Vertragsschluss vorhersehbaren Schaden begrenzt. Für die Wiederbeschaffung von Daten haftet DSC maximal bis zur Höhe der Reproduktions- oder manuellen Erfassungskosten.

Der Auftraggeber ist verpflichtet, DSC die Belege für eine manuelle Datennach Erfassung zur Schadensminderung zur Verfügung zu stellen.

8. Software-Lizenzen

DSC gewährt dem Kunden ein nicht übertragbares und nicht ausschließliches Recht zur Nutzung von DSC -Softwareprogrammen auf einer bestimmten Datenverarbeitungsanlage (DV-Anlage) auf der Anzahl von Arbeitsplätzen, für die Lizenzen erworben wurden. Softwareprogramme im Sinne des Vertrags sind Datenverarbeitungsprogramme in maschinenlesbarer Form einschließlich dazugehöriger Dokumentation, im folgenden zusammen Software genannt.

Die Software wird gemäß der vom Kunden im Bestellschein gemachten Angaben lizenziert. Die Nutzung ist nur in der angegebenen Betriebsstätte gestattet. Soll die Software in anderen Betriebsstätten eingesetzt werden, ist eine neue Lizenz zu erwerben.

Es wird darauf hingewiesen, dass es nach dem Stand der Technik nicht möglich ist, Fehler in Datenverarbeitungsprogrammen unter allen Anwendungsbedingungen auszuschließen. Wird im Bestellschein auf Programmspezifikationen oder eine Testversion verwiesen, so bestimmen diese den Leistungsumfang. Andernfalls ist das Lizenzprogramm so Vertragsgegenstand, wie es in der Programminformation allgemein beschrieben wurde. Auswahl der Programme, Installation und richtige Benutzung sind nicht Gegenstand dieses Vertrages; die Verantwortung für die mit der Nutzung der Software beabsichtigten Ergebnisse trägt der Kunde.

Alle Rechte an der Software verbleiben bei DSC. Der Kunde ist verpflichtet, auf Sicherungskopien die DSC Copyright Vermerke anzubringen. Der Kunde verpflichtet sich, die Software einschließlich Kopien jeder Art ohne zeitliche Begrenzung Dritten nicht zugänglich zu machen. Als Dritte gelten nicht Mitarbeiter des Kunden, DSC-Mitarbeiter und andere Personen, solange sie sich zur vertragsgemäßen Nutzung der Software für den Kunden bei ihm aufhalten.

9. Eigentumsvorbehalt

Bis zur Erfüllung aller Forderungen, die DSC aus jedem Rechtsgrund gegen den Auftraggeber jetzt oder künftig zustehen, werden DSC die folgenden Sicherheiten gewährt, die sie auf Verlangen nach seiner Wahl freigeben wird, soweit ihr Wert die Forderungen nachhaltig um mehr als 20% übersteigt.

Die Ware bleibt Eigentum von DSC. Ware, an der DSC (Mit-)Eigentum zusteht, wird im folgenden als Vorbehaltsware bezeichnet.

Der Auftraggeber ist berechtigt, die Vorbehaltsware im ordnungsgemäßen Geschäftsverkehr zu veräußern, solange er nicht in Verzug ist. Verpfändungen oder Sicherungsübereignungen sind unzulässig. Die aus dem Weiterverkauf oder einem sonstigen Rechtsgrund bezüglich der Vorbehaltsware entstehenden Forderungen tritt der Auftraggeber bereits jetzt sicherungshalber in vollem Umfang an DSC ab. DSC ermächtigt ihn widerruflich, die an DSC abgetretenen Forderungen für dessen Rechnung im eigenen Namen einzuziehen. Diese Einziehungsermächtigung kann nur widerrufen werden, wenn der Auftraggeber seinen Zahlungsverpflichtungen nicht ordnungsgemäß nachkommt.

Bei Zugriffen Dritter auf die Vorbehaltsware wird der Auftraggeber auf das Eigentum von DSC hinweisen und diese unverzüglich schriftlich benachrichtigen.

Bei vertragswidrigem Verhalten des Auftraggebers – insbesondere Zahlungsverzug – ist DSC berechtigt, die Vorbehaltsware zurückzunehmen oder gegebenenfalls Abtretung der Herausgabeansprüche des Auftraggeber gegen Dritte zu verlangen. In der Zurücknahme sowie in der Pfändung der Vorbehaltsware durch DSC liegt kein Rücktritt vom Vertrag.

10. Abschlussbestimmungen

Es gilt deutsches Recht unter Ausschluss des Einheitslichen UN-Kaufrechts.

Ausschließlicher Gerichtsstand ist Hamburg.

Sollte eine Bestimmung in diesen Geschäftsbedingungen oder eine Bestimmung im Rahmen sonstiger Vereinbarungen unwirksam sein oder werden, so wird hiervon die Wirksamkeit aller sonstigen Bestimmungen oder Vereinbarungen nicht berührt.