

LaCash[®] Gastro

Die PC-Kasse für die Gastronomie



LaCash[®] Gastro ist eine leistungsfähige Kassensoftware, die speziell für die Bedürfnisse der Gastronomie entwickelt wurde. Die Software läuft unter Windows auf PC-Kassen und normalen Standard-PC's.

Eine Lite-, Standard- und Profi-Version ermöglichen die optimale Auswahl für jede Betriebsgröße. Jede Software kann durch Zusatzmodule erweitert werden.

Durch den modularen Aufbau haben Sie die Möglichkeit, mit einem preisgünstigen System zu starten und später aufzurüsten.

Kassenfunktionen

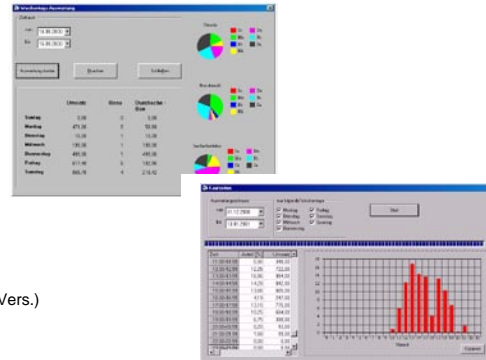
- Zugriff auf Artikeldatenbank über Artikelnummern und komfortable Suchfunktionen mit freier Textsuche
- Artikel-Schnellwahltasten für die gebräuchlichsten Artikel mit mehreren Ebenen (z.B. Hauptgerichte, Salate, Getränke)
- Beläge und Beilagen (*)
- Gastgenaue Bestellungen, Umsetzen von Gästen, Einzelgast-Abrechnung
- Drucken von Getränke- und Küchenbons
- Tischverwaltung, Offene Tische
- Storno, Reklamation, Hausbon
- Tisch-Splitting
- Ausdruck von Zwischenbons
- Verwaltung von Zugriffsrechten für Kellner (*)
- Kellnerschloss-Anbindung (*)
- Laufende Kellnerschloss-Überwachung (**)
- Offene Artikel mit freier Preiseingabe
- Separate Küchenartikelbezeichnung (für fremdsprachige Köche) (**)
- Zwei umschaltbare Preislisten
- optional Währungsumrechner u. Fremdwährung auf Bon (ideal für Betriebe im Grenzgebiet) (*)
- Bar-Zahlung oder Verbuchung von Kartenzahlungen am externen Terminal (mit Zusatzmodul auch vollintegrierte EC- und Kreditkartenabwicklung ohne Terminal möglich)
- Kassenbericht
- Bondruck mit frei konfigurierbaren Kopf- und Fußzeilen auf Bon oder A4/A5 (*)
- Ansteuerung von BON-Drucker, Küchen-/Getränkebondrunder, Kassenlade, Kellnerschloss, Kundendisplay, Magnetkartenleser, Scanner



(*) nur in Standard- und Professional-Version (**) nur in Professional-Version

Auswertungen

- Artikelhitliste (Renner/Penner)
- Warengruppen-Hitliste
- Wochentags- und Tageszeit-Auswertungen
- Kassierer-Hitliste
- Tisch-Hitliste
- Alle Auswertungen über beliebige Zeiträume
- Frei formulierbare Anfragen per SQL (Standard-/Prof.-Vers.)



Hardware-Voraussetzungen

Windows 98/Me/NT/2000/XP, CPU mit 300 MHz oder mehr, 128 MB RAM oder mehr, 70 MB freier Festplattenplatz zzgl. Speicherplatz für Daten, Bildschirmauflösung SVGA 800x600 Punkte oder mehr

Testversion-Download unter <http://www.diesselhorst.de/html/kasse.html>.

Preise

Lite / Standard / Profi - für jede Betriebsgröße die passende Version

Diese Tabelle zeigt nur die Unterschiede zwischen den Versionen. Alle anderen Features sind in allen Versionen gleich.

Preis EUR (exkl. MwSt.)		Lite	Standard	Profi
- Download		250,-	350,-	490,-
- CD-Package		300,-	400,-	540,-
nur Einzelplatz		X		
Netzwerk-Lizenz für 1x Kasse und 1x Büro			X	X
weitere Kassenplätze nachrüstbar		nein	ja, 140,-	Ja, 180,-
Anzahl Tische		20	100	1000
Räume		1	1	10
Kundenbeleg-Drucker		1	1 pro Kasse	1 pro Kasse
zusätzliche Küchen-/Thekendrucker Im Netz		1	2	4
Format für Kundenbelegdruck		Bon	Bon, A5, A4	Bon, A5, A4
Bon-/Belegdruck auf TMH-6000 Kombidrucker			X	X
Beläge und Beilagen			X	X
SQL-Auswertungen			X	X
Daten-Import und -Export			X	X
Kontierung für die Buchhaltung			X	X
Artikel-Verknüpfung (z.B. für Pfand)			X	X
Happy-Hour-Zeiträume		1	2	2
Rechtevergabe für Kellner			X	X
Kellnerschloss (nur Zugangsschutz)			X	X
Kellnerschloss mit laufender Überwachung				X
Kellnerabhängige Tischsperre möglich				X
Separate Küchen-Artikelbezeichnung				X
Detailliertes Storno-Protokoll v. Kellner-Stornos				X

Upgrades: Lite->Standard 150,- / Standard->Profi 190,-
Alle Preise in EUR zzgl. der gesetzlichen MwSt.

Download oder CD-Package ?

Wir bieten für die Software zwei Versandwege an:
Download mit Mail-Freischaltung oder klassisch auf CD per Post.

Download / Mail-Versand

Laden Sie das Setup-Paket direkt von unserem Webserver herunter. Sie können die Software dann unverbindlich als Testversion ausprobieren.
Sobald Sie sich zum Kauf entschließen erhalten Sie per E-Mail eine Freischaltungsdatei, die aus der installierten Testversion eine Vollversion macht. Zur Freischaltung muss dazu lediglich die Programm-EXE-Datei ausgetauscht werden. Alle bereits erfassten Daten bleiben auf Wunsch erhalten.
Sie haben die Möglichkeit, die Software selbst auf CD zu brennen oder per USB-Stick auf einen anderen Rechner zu transportieren. Das Handbuch ist als Datei im PDF-Format enthalten und kann über den Acrobat-Reader ausgedruckt werden.

CD-Package / Post-Versand

Beim CD-Package erhalten Sie die Software auf CD mit gedrucktem Handbuch. Der Versand erfolgt mit DHL.

ERWEITERUNGS-MODULE

Kunden-Datenbank

- Verwaltung der Kundendaten
- Individuelle Rabatte
- Zahlung per offene Rechnung mit Offene-Posten-Anzeige
- „Anschreiben“; direktes Buchen auf Kunden (statt Tisch)
- Ausdruck der Kundenadresse auf der Rechnung
- Kauf-Historie
- Top-Kunden-Auswertung
- Mailing / Serienbrief
(Office-Anbindung, z.B. Word)
- Kundenzugriff auch über Telefonnummer (Lieferservice)

€190,-

Kunden-Konto

- Verwaltung von Kunden-Konten in der Kasse
- Wahlweise als Kredit- oder Prepaid-Konto
- Prepaid: Kunde zahlt vorab Guthaben ein; Rechnungsbeträge werden dem Kundenkonto belastet
- Kreditkonto mit Abrechnungsfunktion für Lastschriftinzug

€190,-

(benötigt Kunden-Datenbank)

Bonussystem

- Ihre Kunden sammeln Bonuspunkte bei jedem Besuch
- Variables Bonuspunktesystem
- Optional mit Bonuskarten in Ihrem individuellen Design (ab 2,- €/St.)



€90,-

(benötigt Kunden-Datenbank)

Küchenmonitor

- Statt Ausdruck auf dem Küchendrucker werden neue Bestellungen auf einem separaten Küchenmonitor angezeigt

€190,-

(nur für Profi-Version)

Gasthof

- Check-In / Check-Out
- Buchen aufs Zimmer
- Anzeige der Zimmerbelegung
(Kein Reservierungssystem)

€190,-

(nur für Standard/Profi-Version;
benötigt Kunden-Datenbank)

Hotel-Schnittstelle

- Übergabe der gebuchten Positionen an eine vorhandene Hotelsoftware (HS/3-Fileschnittstelle)

€190,-

Alle Preise in EUR zzgl. der gesetzlichen MwSt.

ERWEITERUNGS-MODULE

Lagerverwaltung

- Lagerbestandsführung
(auf Stück- oder Rezepturbasis)
- Zuordnung von Basisprodukten
(Zutaten) zu jedem Artikel
- Bestellungen
- automatische Bestellvorschläge
- Bestandskorrektur / Inventur
- Lagerprotokoll

€ 190,-

(nur für Standard/Profi-Version)

Zeiterfassung

- Erfassung der Kellner-Arbeitszeiten
- Arbeitszeit-Berichte
- Export für Personalsystem

€ 90,-

Zusatzkasse im Netzwerk

- Standard-/Profi-Version

€ 150,- / 190,-

Fremdsprachmodul

- Fremdsprachiger Kassenbetrieb
- Sprachdateien z. Zt. für spanisch und
niederländisch (weitere a. A.)
- Eigene Übersetzungen möglich
- Büروفunktionen bleiben deutsch

€ 90,-

(nur für Standard/Profi-Version)

Touch-Screen

- Spezielle Konfiguration für den
Kassenbetrieb mit einem Touch-
Screen-System
- Alle Eingaben und Funktionen des
Kassenbetriebs werden einfach durch
Antippen der entsprechenden Felder
auf dem Bildschirm ausgelöst.

€ 150,-



Client/Server-Version

- Anbindung an SQL-Server
- Inkl. 5 Kassenplätze
- Für Datenbank-Systeme MS-SQL-Server und MSDE
(Version 7 / 2000; Datenbank nicht im Preis
enthalten)

€ 990,-

Handy-Aufladung

€ 0,- *

- Elektronischer Abruf von PIN-Codes zum
Aufladen von Handys (e-loading)
- Ausdruck über die Kasse
- Vorteile gegenüber herkömmlichen
Telefonkarten aus Plastik:
 - keine Vorfinanzierung der Karten
 - keine Lagerhaltung, kein Schwund
 - ständige Verfügbarkeit

* Erweiterungsmodul „Online-Cashkarten“ kostenlos bei
Abschluss eines Neuvertrages über uns.



Alle Preise in EUR zzgl. der gesetzlichen MwSt.

ERWEITERUNGS-MODULE MOBILE ERFASSUNG

Die folgenden Module bieten Ihnen die Möglichkeit, mit mobilen Geräten die Bestellungen direkt am Tisch zu erfassen. Wir bieten alternativ Lösungen auf Basis von handelsüblichen PDA's oder mit Orderman®-Systemen.

Orderman®-Server

Der Orderman-Server ermöglicht den Betrieb von bis zu acht mobilen Geräten. Auf dem jeweiligen Orderman sind folgende Funktionen möglich:

- Erfassen von Bestellungen
- Anzeige der Tischdaten
- Tisch-Abrechnung in BAR
- Tisch-Abrechnung per Karte (EC-Karte/Kreditkarte) optional
- Belegdruck auf Orderman-Gürteldrucker (MAX) oder auf Kassendrucker

Der Server unterstützt die Orderman-Modelle MAX und DON (LEO wird nicht unterstützt). Gürteldrucker und Magnetkartenleser sind nur für Modell MAX verfügbar. Es werden maximal 8 Geräte angesteuert. Lösungen für mehr Geräte sind im Projektgeschäft möglich. Für die Kartenabrechnung am Orderman ist zusätzlich das Erweiterungsmodul „EC-Lastschrift/Eigenabwicklung“ oder „EC-/Kreditkarten (elpay)“ erforderlich. Die Nutzung der Funktion ec-Karten/Kreditkarten über elpay wird nur bei maximal 2 Geräten empfohlen.

Orderman-Server: **€ 490,-**
Kartenabrechnung zzgl. **€ 190,-**
zzgl. pro Orderman: **€ 250,-**

PDA-Server

Der PDA-Server ermöglicht den Betrieb von bis zu drei mobilen Geräten. Auf dem jeweiligen PDA sind folgende Funktionen möglich:

- Erfassen von Bestellungen (inkl. Beilagen)
- Anzeige der Tischdaten
- Tisch-Abrechnung in BAR
- Belegdruck auf WLAN-Gürteldrucker oder auf Kassendrucker
- Datenübertragung zur Kasse je nach PDA per WLAN oder Bluetooth

Die PDA-Software erfordert einen PDA mit einem der folgenden Betriebssysteme: PocketPC 2002, PocketPC 2003, Windows Mobile 2003, Windows Mobile 2005, Windows Mobile 5, Windows Mobile 5 / 2005 unterstützt die Synchronisation per Bluetooth, aber nicht per WLAN. Für Bluetooth-Verbindungen beachten Sie die verwendete Bluetooth-Klasse (unterschiedliche Reichweiten). Verwenden Sie Long Range Klasse 3 Geräte (bis 100m Reichweite).

€ 250

Beide Module erfordern die Basisversion Profi.

Alle Preise in EUR zzgl. der gesetzlichen MwSt.

HANDY-AUFLADUNG (ONLINE-CASH-KARTEN)



Mit diesem Erweiterungsmodul kann die Kasse online die PIN-Codes zum Aufladen von Prepaid-Handys abrufen. Sie benötigen keine herkömmlichen Telefonkarten aus Plastik oder separate Terminals mehr. Die PIN-Codes werden erst zum Zeitpunkt des Verkaufes abgerufen und auf dem Kassendrucker ausgedruckt.

Der elektronische Abruf bietet Ihnen folgende Vorteile:

- Ausdruck des PIN-Codes auf dem Kassendrucker
- Keine Vorfinanzierung der Karten
- Keine Lagerhaltung
- Kein Schwund
- Ständige Verfügbarkeit aller Produkte

Folgende Produkte sind z.Zt. verfügbar:

- D1 Xtra Cash
- Vodafone CallNow
- E+ Cash
- O2 Loop



Für den Verkauf von Online-Cash-Karten benötigen Sie eine separate Vertriebsvereinbarung mit einem Provider, über den Sie die PIN-Codes beziehen können. LaCash bietet hierzu Schnittstellen zu Verivox (VERA), Drillisch-Alphatel (g~paid) und AFC (eIPayPrepaid).

Die Systeme unterscheiden sich in den technischen Voraussetzungen und Konditionen. Diese finden Sie im Überblick in der folgenden Tabelle:

	VERA Verivox	G~paid Drillisch-Alphatel
Abruf der PIN-Codes *	Internet und ISDN	Internet
Abwicklung / Zeitverhalten	Online-Abruf bei Verkauf ca. 5 sec	Online-Kontingent-Abruf bei Kassenstart, dann bei Verkauf offline bis Kontingent verbraucht; Kontingent-Abruf ca. 50 sec, dann 0,5 sec
Monatliche Gebühren des Providers	Keine	Keine

* Bei Abruf über Internet wird eine Internet-Verbindung benötigt (wahlweise per DSL, ISDN, Netzwerk, etc). Bei Abruf per ISDN benötigt der PC eine ISDN-Karte mit CAPI2.0 (z.B. AVM Fritz), über welche die Verbindung aufgebaut wird.

Keine festen Monatsgebühren. Sie bezahlen nur die Karten, die Sie abrufen.

Preis: € **0,00** bei Neu-Abschluss eines Provider-Vertrages über uns
€ **490,00** bei vorhandenem Provider-Vertrag

Alle Preise in EUR zzgl. MwSt

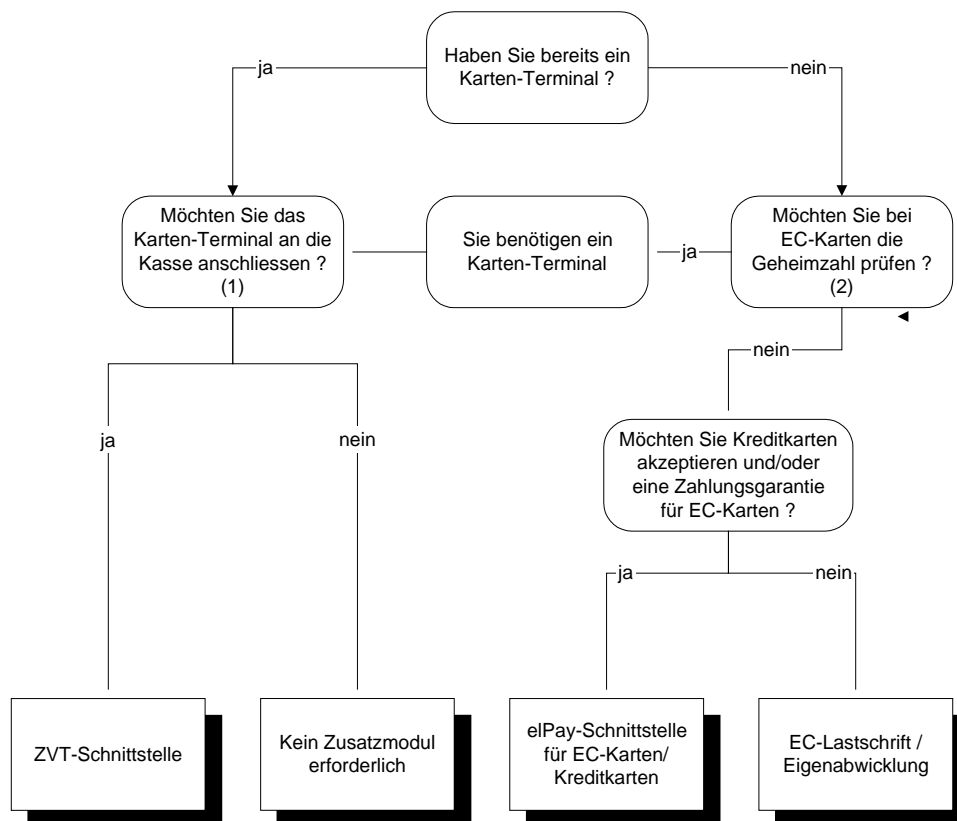
BARGELDLOSER ZAHLUNGSVERKEHR

Die Akzeptanz von EC-Karten oder Kreditkarten wird heutzutage von den Kunden als selbstverständlich vorausgesetzt. Für unsere Kassensoftware bieten wir Ihnen mit der Basissoftware und verschiedenen Erweiterungsmodulen vier Alternativen:

- **Basissoftware ohne Erweiterung**
Sie nutzen ein vorhandenes Kartenterminal. Der Kaufbetrag wird manuell am Terminal eingetippt. Die Kartenart wird manuell in der Kasse gewählt.
- **Basissoftware mit ZVT-Schnittstelle**
Sie nutzen ein vorhandenes Kartenterminal. Dieses wird am PC angeschlossen, so dass Kaufbetrag und Kartenart automatisch übertragen werden.
- **Basissoftware mit eIPay-Schnittstelle**
Sie benötigen kein separates Kartenterminal mehr, da dessen Funktionen vom PC übernommen werden. Dazu wird auf dem PC ein Softwareterminal installiert.
- **Basissoftware mit EC-Lastschrift/Eigenabwicklung**
EC-Karten im Lastschriftverfahren kann die Kasse komplett eigenständig verarbeiten. Sie benötigen kein separates Kartenterminal, haben also keine Vertragsbindung und keine laufenden Kosten.

Weitere Informationen zu den Erweiterungsmodulen finden Sie im Anschluss.

Die nachfolgende Grafik hilft Ihnen bei der Entscheidung, welche Option für Sie die Richtige ist:



(1) Wenn das Terminal am PC angeschlossen ist, wird der Kaufbetrag automatisch von der Kasse übergeben. Sonst muss dieser vom Kassierer am Terminal eingetippt werden. Entsprechend wird auch die Kartenart entweder automatisch an die Kasse zurückgegeben oder vom Kassierer manuell ausgewählt.

(2) Bei Prüfung der Geheimzahl gewährt die Bank eine Zahlungsgarantie. Aber auch ohne Prüfung der Geheimzahl können Sie vom Netzbetreiber AFC eine Zahlungsgarantie erhalten, wenn die EC-Karte über eIPay abgewickelt wird. Beachten Sie, dass eine Zahlungsgarantie auch stets mit Gebühren verbunden ist.

BARGELDLOSER ZAHLUNGSVERKEHR



ZVT-Schnittstelle € 190,-

(Kreditkarten + EC-Karte über Netzbetreiber mit externem Terminal)

- Anbindung eines Zahlungsverkehrsterminals (ZVT) an die Kasse
- Automatische Übergabe des Kaufbetrages ans Terminal und Übernahme der Kartenart nach erfolgter Zahlung

Die ZVT-Schnittstelle muss vom Terminal ebenfalls unterstützt werden (abhängig von Gerätetyp und Firmware). Im Zweifelsfall klären Sie dieses bei Ihrem Netzbetreiber oder probieren Sie die Funktion mit der Testversion einfach aus.



EC-Karten + Kreditkarten (EIPay-Schnittstelle) € 190,-

(Kreditkarten + EC-Karte über Netzbetreiber mit Software-Terminal)

- EC-Karten mit Zahlungsgarantie (wenn mit Netzbetreiber vereinbart) und Prüfung gegen Netzbetreiber-Sperrliste
- Abwicklung von Eurocard/Mastercard, VISA, Amex und Diners mit Online-Prüfung über Rechenzentrum
- Sie benötigen kein separates Terminal Ihrer Bank. Alle Funktionen werden vom PC übernommen.
- Netzbetriebs-Vertrag erforderlich (Laufzeit 36 Mon.)

* zzgl. Netzbetreiber-Gebühren:

- Anschlussgebühr: € 30,-
- Kreditkarten-Freischaltung: € 30,- pro KKI
- Monatsgebühr: € 19,-
- pro Transaktion: € 0,15
- Zahlungsgarantie für ec: 0,3% v. ec-Umsatz

Für den Betrieb ist ein ISDN- oder DSL-Anschluss erforderlich. Bei ISDN: Es ist eine ISDN-Karte mit CAPI 2.0 und X.75 erforderlich (z.B. AVM FritzCard). Der PC benötigt eine eigene Telefonnummer. Bei DSL: es ist eine Internetverbindung erforderlich. Proxy-Server wird nicht unterstützt. Die Abwicklung erfolgt über das Softwareterminal „eIPay“ welches kostenlos vom Netzbetreiber geliefert wird. Zum Lesen der Karten wird ein Magnetkartenleser benötigt, der in die Tastatur integriert oder an einen COM-Port des PC angeschlossen werden kann. Der Modulpreis gilt bei Vermittlung des Netzbetriebsvertrages über uns.



EC-Karte / Eigenabwicklung € 190,-

- Kartenzahlungen mit ec-Karte (Lastschrift)
- Sie können den Kontoauszug-Text für den Kunden selbst festlegen
- Daten-Übertragung zur Bank per DTA-Diskette oder Homebanking(*)
- Sie benötigen kein separates Terminal Ihrer Bank. Alle Funktionen werden vom PC übernommen.
- Keine Vertragsbindung
Keine Monatsmiete
Keine Transaktions-Kosten

Zum Lesen der Karten wird ein Magnetkartenleser benötigt, der in die Tastatur integriert oder an einen COM-Port des PC angeschlossen werden kann.

(*) Ihre Homebanking-Software muss das Einlesen von DTA-Lastschrift-Dateien unterstützen.

Alle Preise in EUR zzgl. MwSt

BARGELDLOSER ZAHLUNGSVERKEHR

Überblick

	ZVT-Schnittstelle	EIPay-Schnittstelle	EC-Eigenabwicklung
Einmalige Kosten (Software)	190,-	190,-	190,-
Erforderliche Hardware für Kartenabwicklung	Zahlungsverkehrsterminal mit eigenem Drucker und Modem	Kartenleser, ISDN-Karte im PC, Belegdruck über Kassendrucker	Kartenleser, Belegdruck über Kassendrucker
EC-Karte / Lastschrift	Ja	Ja	Ja
EC-Karte mit Zahlungsgarantie	Ja mit PIN-Prüfung Zahlungsgarantie durch die Bank bis ca. 2000 Euro (bankabhängig).	Ja mit Unterschrift Zahlungsgarantie durch den Netzbetreiber (wenn vertraglich vereinbart) bis 500 Euro.	Nein
Kreditkarten	Ja	Ja	Nein
Monatliche laufende Kosten für den Netzbetreiber	Ja Ca. € 29,- zzgl. Transaktionen (genaue Höhe ist vertragsabhängig)	Ja € 19,- zzgl. Transaktionen	Nein
Vertragsbindung an Netzbetreiber	Ja	Ja	Nein

Hardware-Option



Magnetkartenleser für EC-Karten

- Anschluss an Tastaturport
- € 170,-

Magnetkartenleser für EC-Karten, Kreditkarten und Kundenkarten

- Anschluss an COM-Port
(Falls Ihr Computer keinen COM-Port besitzt, kann das Gerät mit einem separaten Seriell-Auf-USB-Adapter (im Fachhandel erhältlich) auch am USB-Anschluss betrieben werden.)
- € 190,-



Zahlungsverkehrsterminal mit PIN-Pad

- EC-Karten mit PIN-Prüfung, Kreditkarten
- Miete € 29,- mtl. zzgl. Transaktionsgebühren, 36-Monats-Vertrag

Alle Preise in EUR zzgl. MwSt

HARDWARE-OPTIONEN (Auszug)

Zum Aufbau Ihres Kassensystems eignen sich z. B. folgende Hardware-Komponenten. Alle unsere Geräte besitzen Standard-PC-Anschlüsse und werden von unserer Software direkt unterstützt. Weitere Geräte finden Sie in unserem separaten Hardware-Katalog.



EPSON TMT-88 Thermo-Bondrunder inkl. 50 Bonrollen

450,-

- Epson TMT 88 IVs
sehr schneller flüsterleiser Thermodrucker, ca. 40 Zeilen/sec
- sehr einfacher Papierwechsel
- 80mm Papierbreite
- Kassenschubladen-Anschluss und Papier-Abschneider
- Speicher für Firmenlogo-Grafik
- Serieller Anschluss RS232 (COM-Port)
(zum Betrieb an USB wird ein separater Seriell-Auf-USB-Adapter benötigt (im EDV-Fachhandel erhältlich))
- Maße (BxTxH): 145 x 195 x 148 mm
- Farbe: beige oder schwarz
- Inkl. Epson-Garantieverlängerung (36 Mon.)
- Inkl. Kabelsatz und Original Epson-Netzteil
- Inkl. 50er Karton Jumbobonrollen (80m) gem. Epson-Spez.



Kellnerschloss

190,-

- Anschluss per Tastaturweiche oder an COM-Port (mit Profi)
- Durchmesser ca. 16 cm
- Farbe: beige oder schwarz
- Zubehör:
Kellnerschlüssel in schwarz, rot, blau, grün, gelb: 15,- / Stck.



Touch-Screen 1

690,-

- Innovativer Standfuß für stehenden oder liegenden Betrieb
- 15 Zoll, 1024x768 Pixel
- VGA-Anschluss und freier USB-Anschluss am PC erforderlich
- nur für Windows 2000 und XP
- nur in beige



Touch-Screen 2

690,-

- Innovativer Standfuß für stehenden oder liegenden Betrieb
- 15 Zoll, 1024x768 Pixel
- VGA-Anschluss und freier USB-Anschluss am PC erforderlich,
- nur für Windows 2000 und XP
- nur in schwarz

Alle Preise in EUR zzgl. MwSt

HARDWARE-OPTIONEN (Auszug)

Design-Komplett-Kasse Odysseé

€3.950,-

(Leasing 106,65 mtl., 48 Monate)

Dieses Paket enthält ein komplettes Design-Kassensystem mit PC, Touch-Screen und Bondrucker. Die von Ihnen gewünschte Software-Konfiguration wird vorinstalliert. Das System wird betriebsbereit ausgeliefert. Farbe der Gerätebasis wahlweise beige oder anthrazit. Farbrahmen passend zu Ihrer Einrichtung wahlweise in karminrot, orange, senfgelb, hellblau, indigoblau, grau oder weiß.



Enthält:

- **Kassensoftware LaCash-Gastronomie**
Basissoftware Profi mit Touch-Screen-Erweiterung, vorinstalliert
- **Odysseé Design-Touch-Screensystem**
Kompakter PC mit nur ca. 42x40cm Standfläche. Inkl. neigbarem 15"-LCD-Touch-Bildschirm (1024x768) und rückseitigem Kundendisplay. Optionen (Aufpreis): Magnetkartenleser (+200,-)
- **Windows XP Professional** (vorinstalliert und für das Gerät konfiguriert)
- **ODP200 Thermo-Bondrucker**
farblich passend zur Kasse
- **50 St. 80m-Jumbo-Bonrollen**

HARDWARE-OPTIONEN (Auszug)

Kompakt-Komplett-Kasse SR610

€3.950,-

(Leasing 106,65 mtl., 48 Monate)

Dieses Paket enthält ein komplettes Kassensystem mit PC, Touch-Screen und Bondrucker. Die von Ihnen gewünschte Software-Konfiguration wird vorinstalliert. Das System wird betriebsbereit ausgeliefert. Alle Geräte in schwarz.



Abbildung zeigt Zusatzausstattung
(Kundendisplay + Kartenleser)

Enthält:

- **Kassensoftware LaCash-Gastronomie**
Basissoftware Profi mit Touch-Screen-Erweiterung, vorinstalliert
- **EPSON SR-610 Touch-Screen-Kassensystem**
Sehr kompakter PC mit nur ca. 31x31cm Standfläche. Inkl. neigbarem 12"-LCD-Touch-Bildschirm (800x600), resistent gegen fett- und wasserspritzer, daher besonders für Gastronomie geeignet.
Inkl. 12-Monate EPSON-Vor-Ort-Service.
Optionen (Aufpreis): Kundendisplay (+190,-), Magnetkartenleser (+200,-)
- **Windows XP Professional** (vorinstalliert und für das Gerät konfiguriert)
- **EPSON TMT-88IVs Thermo-Bondrucker**
inkl. Epson-Garantieverlängerung
- **50 St. 80m-Jumbo-Bonrollen**

HARDWARE-OPTIONEN (Auszug)

preisgünstige Komplett-Kasse K400

€2.950,-

(Leasing 79,65 mtl., 48 Monate)

Dieses Paket enthält ein komplettes Kassensystem mit PC, Touch-Screen und Bondrucker. Die von Ihnen gewünschte Software-Konfiguration wird vorinstalliert. Das System wird betriebsbereit ausgeliefert. Alle Geräte in schwarz.



Abbildung zeigt Zusatzausstattung
(Kartenleser)

Enthält:

- **Kassensoftware LaCash-Gastronomie**
Basissoftware Profi mit Touch-Screen-Erweiterung, vorinstalliert
- **GT K400 Touch-Screen-Kassensystem**
Kompakter PC mit nur ca. 38x37cm Standfläche. Inkl. neigbarem 15"-LCD-Touch-Bildschirm (1024x768). Optionen (Aufpreis): Kundendisplay (+190,-), Magnetkartenleser (+190,-)
- **Windows XP Professional** (vorinstalliert und für das Gerät konfiguriert)
- **EPSON TMT-88IVs Thermo-Bondrucker**
inkl. Epson-Garantieverlängerung
- **50 St. 80m-Jumbo-Bonrollen**

Alle Preise in EUR zzgl. MwSt

DIESSELHORST SOFTWARE & CONSULTING
Am Sandtorkai 56
20457 Hamburg

per Post senden oder faxen an:
Fax 040 / 279 10 64

BESTELLUNG

Name d. Restaurants	
Inhaber	
Ansprechpartner	
Straße	
PLZ, Ort	
Telefon / Fax	
E-Mail	

Hiermit bestellen wir gemäß Ihrer allgemeinen Geschäftsbedingungen folgende Leistungen:

Bezeichnung	Preis EUR (Netto)
1x Kassensoftware LaCash PC-Kasse für die Gastronomie Leistungsumfang gemäß Datenblatt 08/2007 und vorliegender Demoversion <input type="checkbox"/> Lite 250,- <input type="checkbox"/> Standard 350,- <input type="checkbox"/> Profi 490,-
Lieferung <input type="checkbox"/> Online 0,- <input type="checkbox"/> CD-Package (zzgl. 50,- zzgl. Versand *) zusätzliche Erweiterungsmodule
* CD-Package zzgl. Versandkosten € 15,-, bei Nachnahme € 40,-, mit Hardware je zzgl. € 20,- Kostenloser Installationssupport bis 14 Tage nach Kaufdatum.	
Service-Optionen	
<input type="checkbox"/> Service-Paket (wenn gewünscht, bitte separaten Service-Bestellschein ausfüllen) (Ohne Service-Paket ist im Kaufpreis bereits der Standard-Mail-Support enthalten.)	monatlich: 20,-/25,-/40,-
Gewünschte Zahlungsart (Software):	
<input type="checkbox"/> Post-Nachnahme (Barzahlung bei Lieferung; nur innerhalb Deutschlands)	<input type="checkbox"/> Vorkasse (Lieferung nach Zahlungseingang.) BLZ 200 505 50 (Hamburger Sparkasse), Konto 1152 779 821 (Diesselhorst) Ausland: IBAN: DE50 2005 0550 1152 7798 21, BIC: HASP DE HH XXX

Die angegebenen Preise verstehen sich jeweils zuzüglich der gesetzlichen Mehrwertsteuer. Anl.:AGB

Ort, Datum

Stempel u. rechtsverbindliche Unterschrift

per Post an:
DIESSELHORST SOFTWARE & CONSULTING
Am Sandtorkai 56
20457 Hamburg

oder faxen an: **Fax 040 / 279 10 64**

BESTELLUNG

Name d. Restaurants	
Inhaber	
Ansprechpartner	
Straße	
PLZ, Ort	
Telefon / Fax	
E-Mail (für Update-Infos)	

Hiermit bestellen wir gemäß Ihrer allgemeinen Geschäftsbedingungen:

Bezeichnung	Preis EUR (netto)
Service-Paket <ul style="list-style-type: none"> • für LaCash-Kassensoftware • Zusendung von Updates und neuen Programmversionen per E-Mail • Telefonischer Support mit Rückruf (im deutschen Festnetz) • Support per Mail mit bevorzugter Bearbeitung • Unterstützung per Fernwartung • Teststellung von Erweiterungsmodulen • Mindestlaufzeit 12 Monate, danach jeweils 4 Wochen zum Quartalsende kündbar 	Für Basisversion: 20,- Für Basisversion und Zusatzmodule: 25,- Für Client/Server: 40,- monatlich zzgl. MwSt.

Bitte buchen Sie die Update-Gebühren quartalsweise von unserem folgenden Konto ab:

Bankinstitut	
Bankleitzahl	
Kontonummer	
Kontoinhaber	

Mit dem Lastschrifteinzug sind wir einverstanden.

Ort, Datum

Stempel u. rechtsverbindliche Unterschrift

1. Geltung der Bedingungen

Die Lieferungen, Leistungen und Angebote von DIESELHORST SOFTWARE & CONSULTING (nachfolgend: DSC) erfolgen ausschließlich aufgrund dieser Geschäftsbedingungen soweit der zugrundeliegende Individualvertrag und die weiteren jeweils einschlägigen speziellen Bedingungen keine abweichende Regelung enthalten. Spätestens mit der Entgegennahme der Leistung oder Ware gelten diese Bedingungen als angenommen. Gegenbestätigungen des Auftraggebers unter Hinweis auf seine Geschäfts- bzw. Einkaufsbedingungen wird hiermit widersprochen.

2. Angebot und Vertragsschluss

Die Angebote von DSC sind freibleibend und unverbindlich. Die Berichtigung von Druckfehlern und Irrtümern bleibt vorbehalten. Soweit nicht anders angegeben, hält sich DSC an die in ihrem Angebot enthaltenen Preise 30 Tage ab Angebotsdatum gebunden. Für Bestellungen des Auftraggebers gilt eine Annahmefrist von 30 Tagen. Annahmeerklärungen und sämtliche Bestellungen bedürfen zur Rechtswirksamkeit der schriftlichen, fernschriftlichen oder e-mail Auftragsbestätigung durch DSC.

3. Preise und Zahlung

Maßgebend sind die in im Angebot genannten Preise zuzüglich der jeweiligen gesetzlichen Umsatzsteuer am Sitz von DSC.

Rechnungen sind, wenn nicht abweichend schriftlich vereinbart, innerhalb von 10 Tagen ab Rechnungsdatum ohne Abzug zur Zahlung fällig. Kommt der Auftraggeber in Zahlungsverzug, so ist DSC berechtigt, die gesetzlichen Verzugszinsen zu fordern. Kann DSC einen höheren Verzugschaden nachweisen, so ist es berechtigt, diesen geltend zu machen.

Bei Verträgen mit einer vereinbarten Lieferzeit von mehr als 4 Monaten behält sich DSC das Recht vor, die Preise entsprechend den eingetretenen Kostensteigerungen für Gehälter, Material und sonstige Kostenpositionen zu erhöhen.

Der Auftraggeber ist zur Aufrechnung, Zurückbehaltung oder Minderung, auch wenn Mängelrügen oder Gegenansprüche geltend gemacht werden, nur berechtigt, wenn die Gegenansprüche rechtskräftig festgestellt worden oder unbestritten sind.

4. Liefer- und Leistungszeiten

Liefertermine sind unverbindlich, sofern sie nicht ausdrücklich schriftlich als verbindlich festgelegt werden.

Die Einhaltung der Lieferpflichten von DSC setzt voraus, dass der Auftraggeber seine von den Einzelfallumständen abhängigen erforderlichen Mitwirkungspflichten rechtzeitig und ordnungsgemäß erfüllt. Mitwirkungsleistungen, deren Notwendigkeit erst im Rahmen der Vertragsdurchführung offenkundig wird, sind unverzüglich zu erbringen. Die Kosten von Verzögerungen auf Grund nicht rechtzeitiger Mitwirkung trägt der Auftraggeber.

5. Gefährübergang

Die Gefahr geht auf den Auftraggeber über, sobald die Sendung an die den Transport ausführende Person übergeben worden ist oder zwecks Versendung das Lager von DSC verlassen hat.

6. Gewährleistung

DSC gewährleistet, dass Produkte frei von Fabrikations- und Materialmängeln sind. Die Gewährleistungsfrist beträgt zwölf Monate ab Übergabe der Kaufsache. Dieselbe Frist gilt auch für Ansprüche auf Ersatz von Mängelfolgeschäden, soweit keine Ansprüche aus unerlaubter Handlung geltend gemacht werden. Die Gewährleistung für Software fällt nicht unter diese Ziffer und richtet sich nach den speziellen Bedingungen.

Der Auftraggeber muss DSC Mängel unverzüglich, spätestens jedoch innerhalb einer Woche nach Eingang des Liefergegenstandes schriftlich mitteilen. Mängel, die auch nach sorgfältiger Prüfung innerhalb dieser Frist nicht entdeckt werden können, sind DSC unverzüglich nach Entdeckung schriftlich mitzuteilen. DSC ist nach eigener Wahl zur Beseitigung des Mangels oder zur Ersatzlieferung berechtigt. Im Falle der Beseitigung des Mangels ist DSC verpflichtet, alle zum Zwecke der Mangelbeseitigung erforderlichen Aufwendungen, insbesondere Transport-, Wege-, Arbeits- und Materialkosten zu tragen, soweit sich diese nicht dadurch erhöhen, dass die Kaufsache an einen anderen Ort als dem der Lieferung verbracht wurde.

Schlägt die Mangelbeseitigung fehl, oder ist DSC zur Mangelbeseitigung oder Ersatzlieferung nicht bereit oder nicht in der Lage, oder verzögert sich diese über angemessene Fristen hinaus aus Gründen, die DSC zu vertreten hat, so ist der Auftraggeber berechtigt, vom Vertrag zurückzutreten oder eine Herabsetzung des Kaufpreises zu verlangen.

7. Haftung

Schadensersatzansprüche gleich aus welchem Grunde (z.B. aus positiver Forderungsverletzung, Verschulden bei Vertragsschluss, unerlaubter Handlung, Verzug, Nichterfüllung; Ausnahme: Haftung für zugesicherte Eigenschaften, die gegen Mängelfolgeschäden absichern sollen) sind sowohl gegen DSC als auch gegen dessen Erfüllungs- bzw. Verrichtungsgehilfen ausgeschlossen, soweit nicht vorsätzliches oder grob fahrlässiges Handeln vorliegt. Für leichte Fahrlässigkeit haftet DSC in jedem Fall ausschließlich bei der Verletzung wesentlicher Vertragspflichten. Jede Haftung ist auf den bei Vertragsschluss vorhersehbaren Schaden begrenzt. Für die Wiederbeschaffung von Daten haftet DSC maximal bis zur Höhe der Reproduktions- oder manuellen Erfassungskosten.

Der Auftraggeber ist verpflichtet, DSC die Belege für eine manuelle Datennach Erfassung zur Schadensminderung zur Verfügung zu stellen.

8. Software-Lizenzen

DSC gewährt dem Kunden ein nicht übertragbares und nicht ausschließliches Recht zur Nutzung von DSC -Softwareprogrammen auf einer bestimmten Datenverarbeitungsanlage (DV-Anlage) auf der Anzahl von Arbeitsplätzen, für die Lizenzen erworbenen wurden. Softwareprogramme im Sinne des Vertrags sind Datenverarbeitungsprogramme in maschinenlesbarer Form einschließlich dazugehöriger Dokumentation, im folgenden zusammen Software genannt.

Die Software wird gemäß der vom Kunden im Bestellschein gemachten Angaben lizenziert. Die Nutzung ist nur in der angegebenen Betriebsstätte gestattet. Soll die Software in anderen Betriebsstätten eingesetzt werden, ist eine neue Lizenz zu erwerben.

Es wird darauf hingewiesen, dass es nach dem Stand der Technik nicht möglich ist, Fehler in Datenverarbeitungsprogrammen unter allen Anwendungsbedingungen auszuschließen. Wird im Bestellschein auf Programmspezifikationen oder eine Testversion verwiesen, so bestimmen diese den Leistungsumfang. Andernfalls ist das Lizenzprogramm so Vertragsgegenstand, wie es in der Programminformation allgemein beschrieben wurde. Auswahl der Programme, Installation und richtige Benutzung sind nicht Gegenstand dieses Vertrages; die Verantwortung für die mit der Nutzung der Software beabsichtigten Ergebnisse trägt der Kunde.

Alle Rechte an der Software verbleiben bei DSC. Der Kunde ist verpflichtet, auf Sicherungskopien die DSC Copyright Vermerke anzubringen. Der Kunde verpflichtet sich, die Software einschließlich Kopien jeder Art ohne zeitliche Begrenzung Dritten nicht zugänglich zu machen. Als Dritte gelten nicht Mitarbeiter des Kunden, DSC-Mitarbeiter und andere Personen, solange sie sich zur vertragsgemäßen Nutzung der Software für den Kunden bei ihm aufhalten.

9. Eigentumsvorbehalt

Bis zur Erfüllung aller Forderungen, die DSC aus jedem Rechtsgrund gegen den Auftraggeber jetzt oder künftig zustehen, werden DSC die folgenden Sicherheiten gewährt, die sie auf Verlangen nach seiner Wahl freigeben wird, soweit ihr Wert die Forderungen nachhaltig um mehr als 20% übersteigt.

Die Ware bleibt Eigentum von DSC. Ware, an der DSC (Mit-)Eigentum zusteht, wird im folgenden als Vorbehaltsware bezeichnet.

Der Auftraggeber ist berechtigt, die Vorbehaltsware im ordnungsgemäßen Geschäftsverkehr zu veräußern, solange er nicht in Verzug ist. Verpfändungen oder Sicherungsübereignungen sind unzulässig. Die aus dem Weiterverkauf oder einem sonstigen Rechtsgrund bezüglich der Vorbehaltsware entstehenden Forderungen tritt der Auftraggeber bereits jetzt sicherungshalber in vollem Umfang an DSC ab. DSC ermächtigt ihn widerruflich, die an DSC abgetretenen Forderungen für dessen Rechnung im eigenen Namen einzuziehen. Diese Einziehungsermächtigung kann nur widerrufen werden, wenn der Auftraggeber seinen Zahlungsverpflichtungen nicht ordnungsgemäß nachkommt.

Bei Zugriffen Dritter auf die Vorbehaltsware wird der Auftraggeber auf das Eigentum von DSC hinweisen und diese unverzüglich schriftlich benachrichtigen.

Bei vertragswidrigem Verhalten des Auftraggebers – insbesondere Zahlungsverzug – ist DSC berechtigt, die Vorbehaltsware zurückzunehmen oder gegebenenfalls Abtretung der Herausgabeansprüche des Auftraggeber gegen Dritte zu verlangen. In der Zurücknahme sowie in der Pfändung der Vorbehaltsware durch DSC liegt kein Rücktritt vom Vertrag.

10. Abschlussbestimmungen

Es gilt deutsches Recht unter Ausschluss des Einheitlichen UN-Kaufrechts. Ausschließlicher Gerichtsstand ist Hamburg. Sollte eine Bestimmung in diesen Geschäftsbedingungen oder eine Bestimmung im Rahmen sonstiger Vereinbarungen unwirksam sein oder werden, so wird hiervon die Wirksamkeit aller sonstigen Bestimmungen oder Vereinbarungen nicht berührt.

Stand: Februar 2002